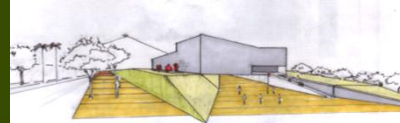
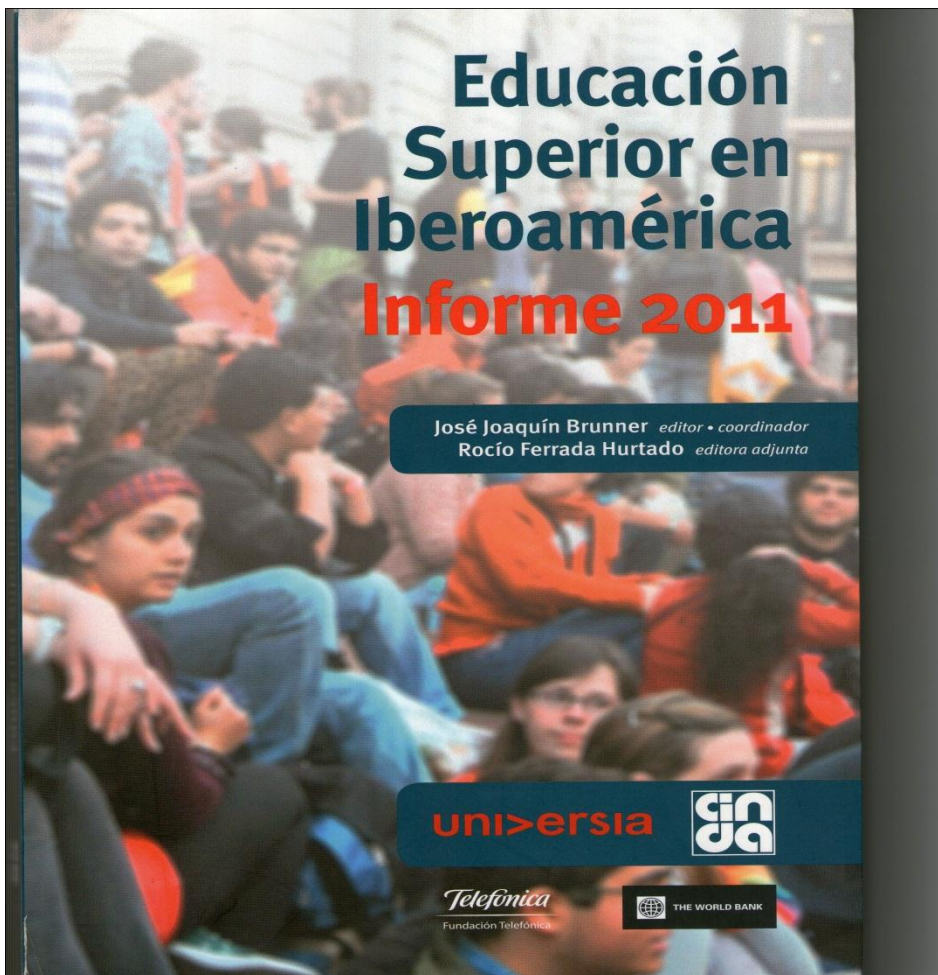


EL ESTADO DE LA EDUCACIÓN SUPERIOR EN IBEROAMÉRICA- Y EN COLOMBIA INFORME CINDA 2011. www.cinda.cl



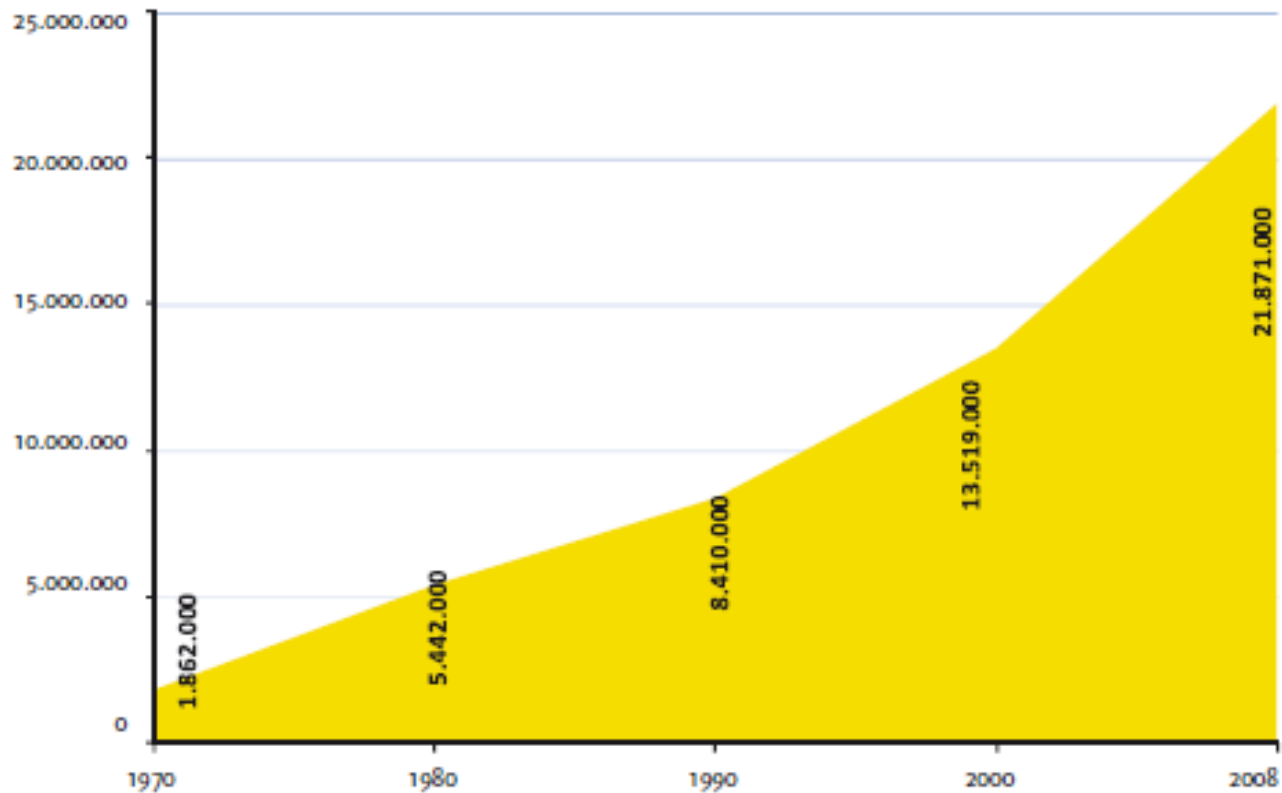
¿UNA REVOLUCIÓN ACADÉMICA?

«En el último medio siglo ha tenido lugar una revolución académica en la enseñanza superior, que se ha caracterizado por transformaciones sin precedentes en su ámbito y su diversidad. No es sencillo aprehender este proceso en curso y dinámico mientras nos encontramos en medio de él. Podría decirse que los acontecimientos del pasado reciente tienen un carácter por lo menos tan drástico como los ocurridos en el siglo XIX, cuando la universidad investigadora evolucionó, primero en Alemania y luego en otros lugares, y replanteó en lo fundamental la índole de la universidad en el mundo entero. Los cambios académicos de finales del siglo XX y principios del XXI son más vastos por ser mundiales y por la cantidad de instituciones y personas a las que afectan» (Conferencia Mundial sobre Educación Superior organizada por Unesco, París, 2009).

I. MASIFICACIÓN DEL SISTEMA DE EDUCACIÓN SUPERIOR: EXPANSIÓN DE LA MATRÍCULA

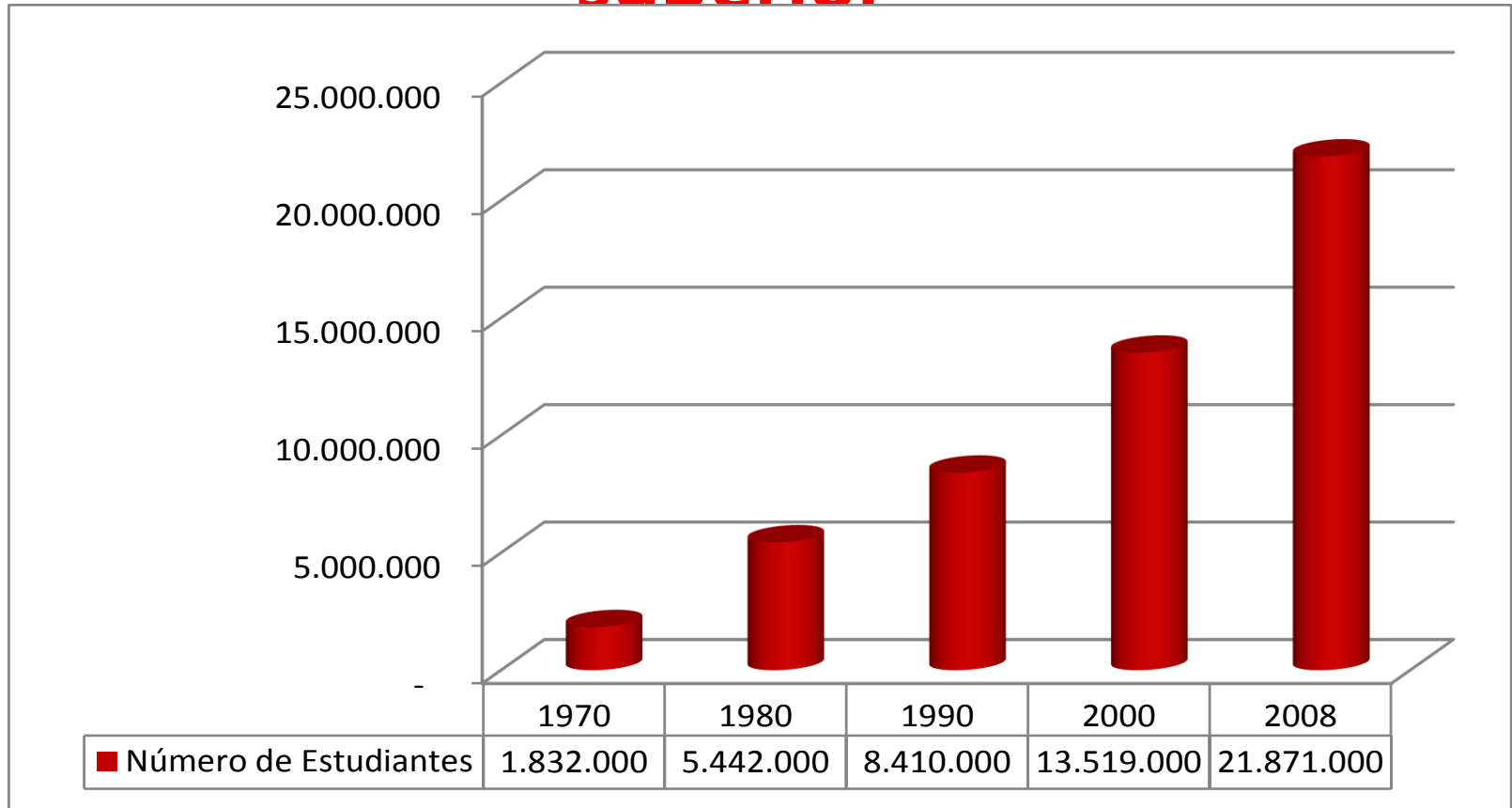


Gráfica 1: Expansión de la matrícula espacio iberoamericano de educación superior

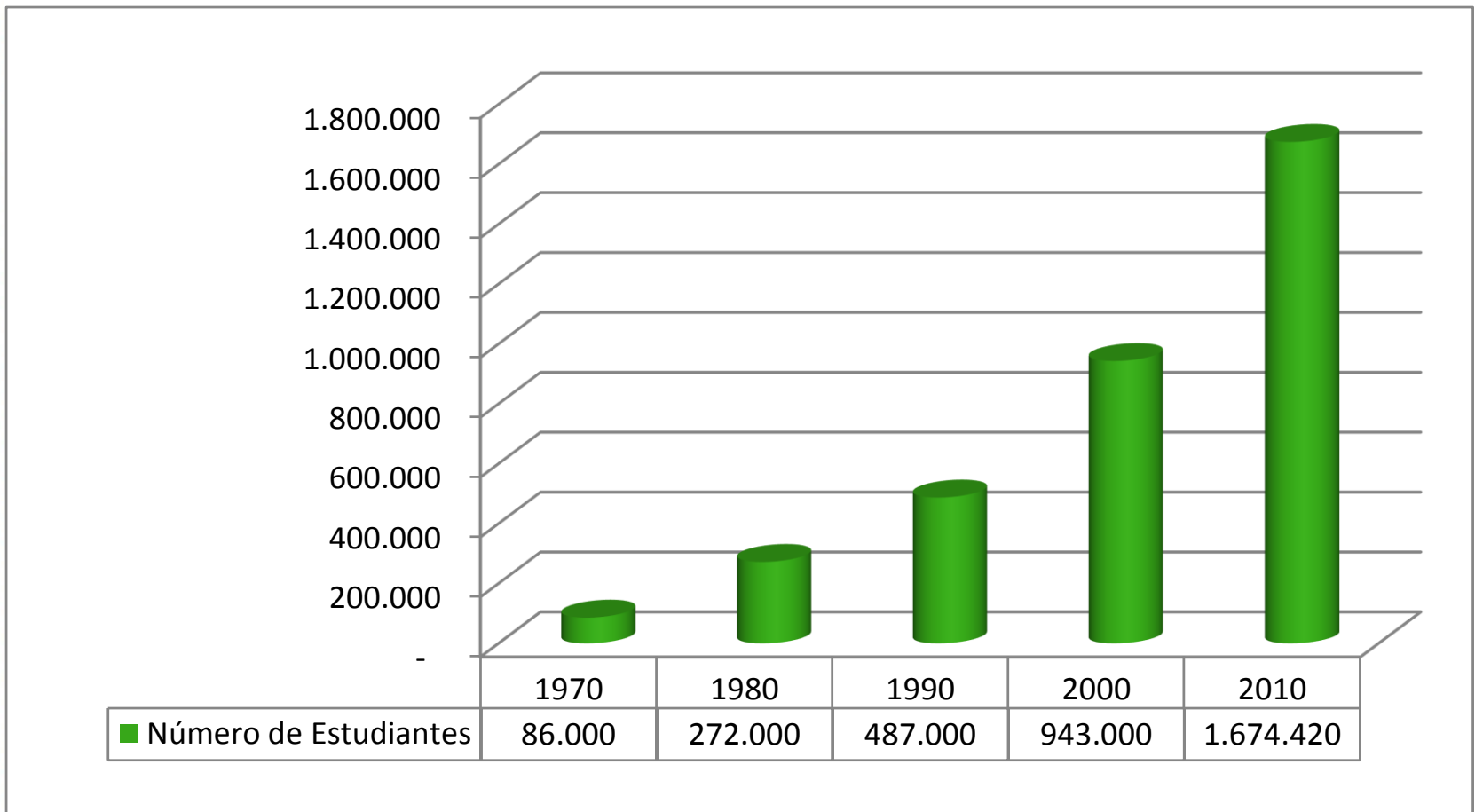


Fuente: Sobre la base de UNESCO, *Compendio Mundial de Educación 2009 y 2010*.

Gráfica 1: Expansión de la matrícula espacio iberoamericano de educación superior

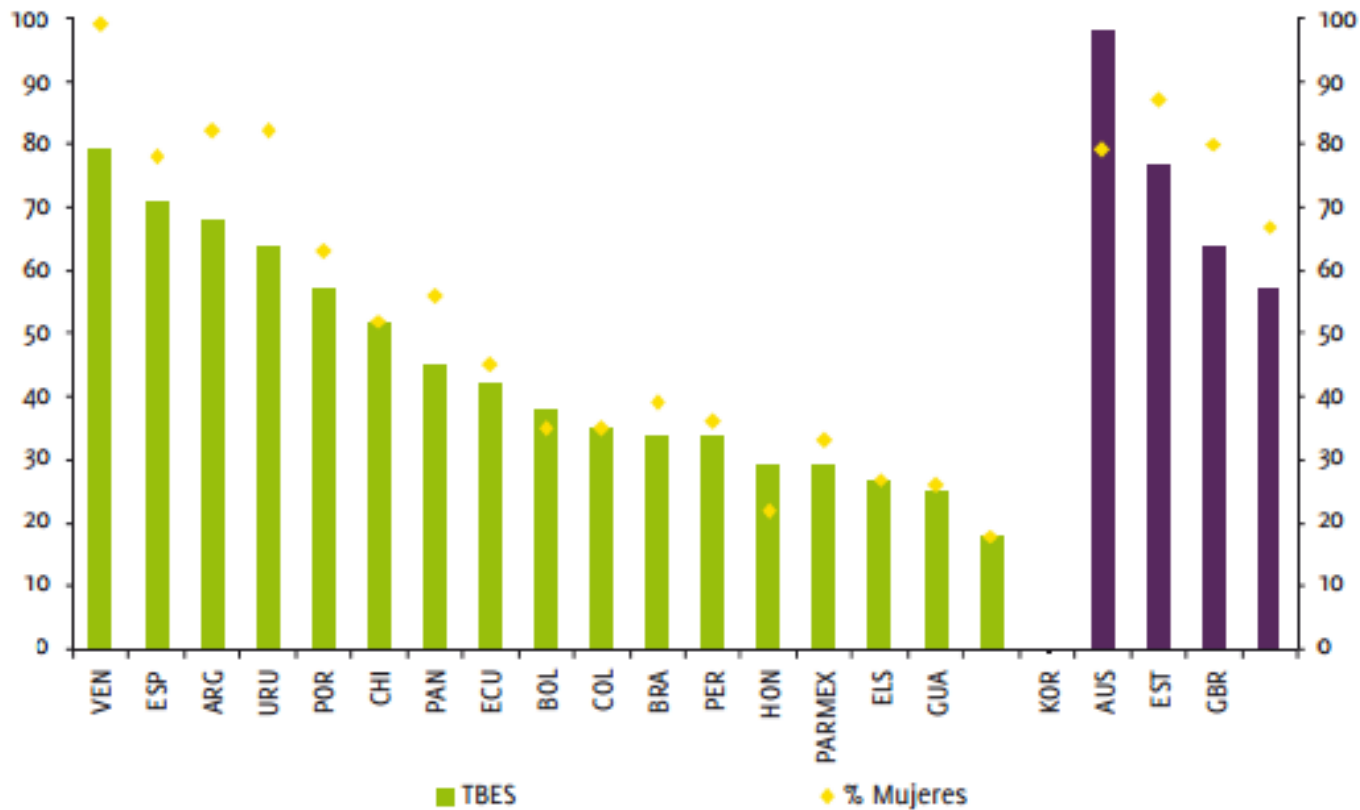


GRÁFICA 2. EXPANSIÓN DE LA MATRÍCULA SISTEMA DE EDUCACIÓN SUPERIOR EN COLOMBIA



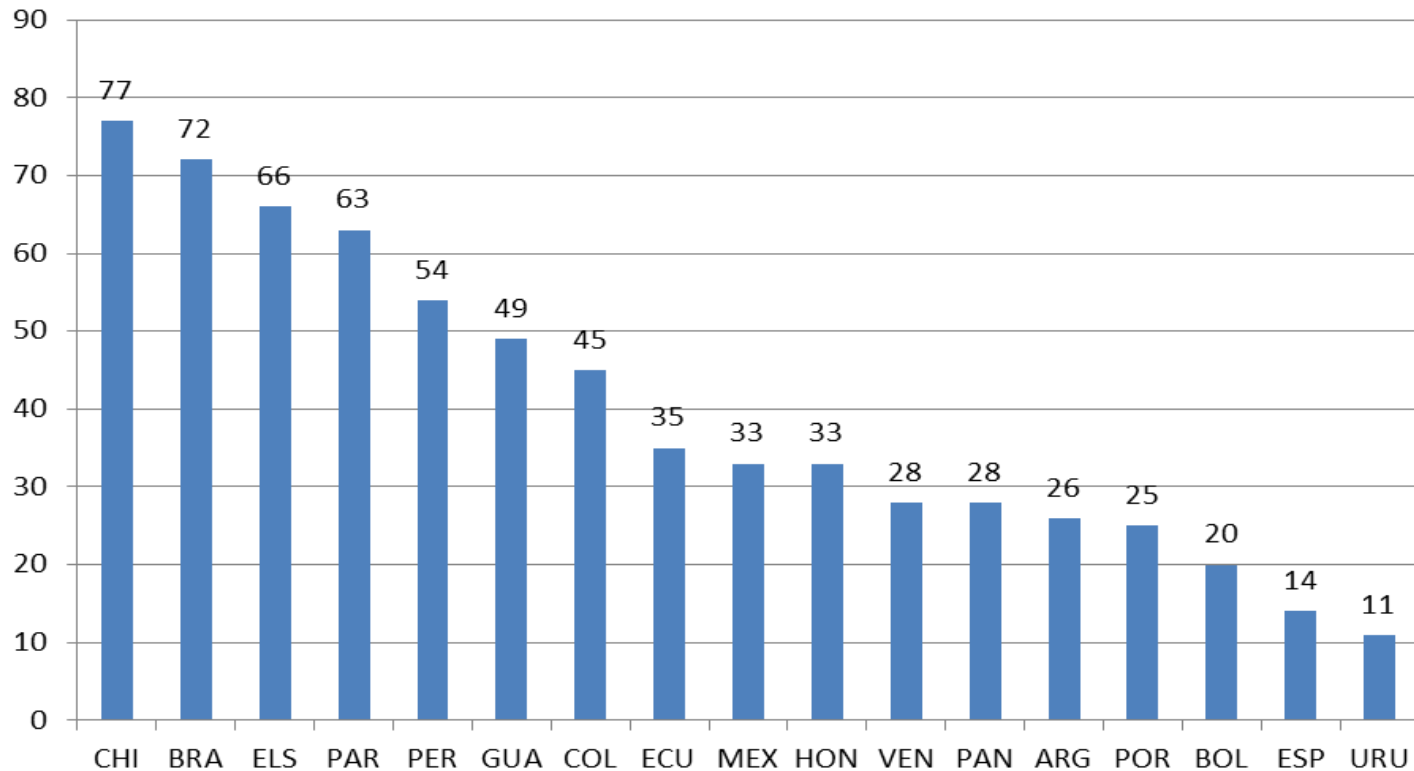
GRÁFICA 3: TASA BRUTA DE ESCOLARIZACIÓN TOTAL EN IBEROAMÉRICA-2010

Tasa bruta de escolarización total y de mujeres. Alrededor de 2008 (en porcentaje)

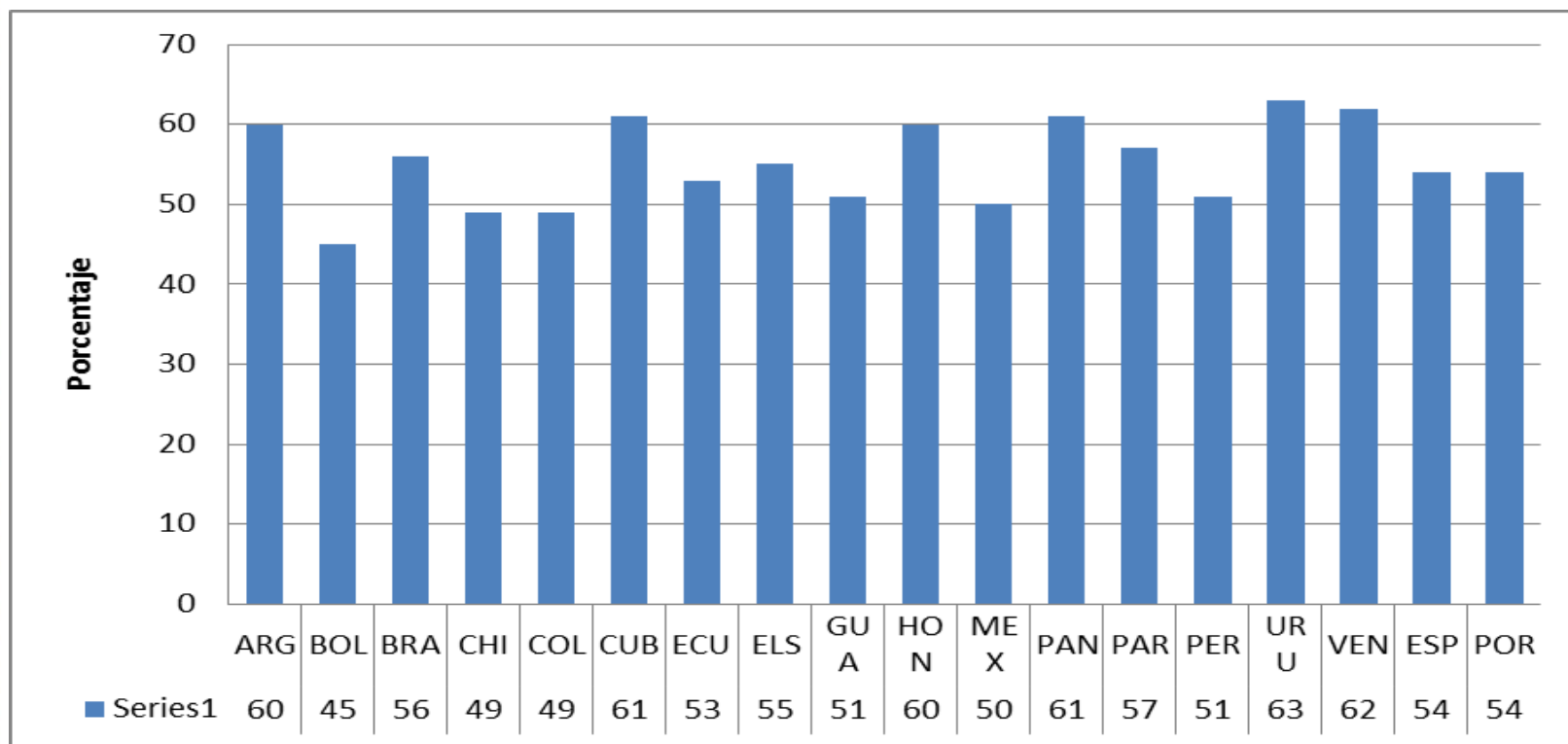


Fuente: Sobre la base de Unesco, *Compendio Mundial de la Educación 2010*.

GRÁFICA 4: MATRÍCULA PRIVADA AÑO 2011: ESPACIO IBEROAMERICANO

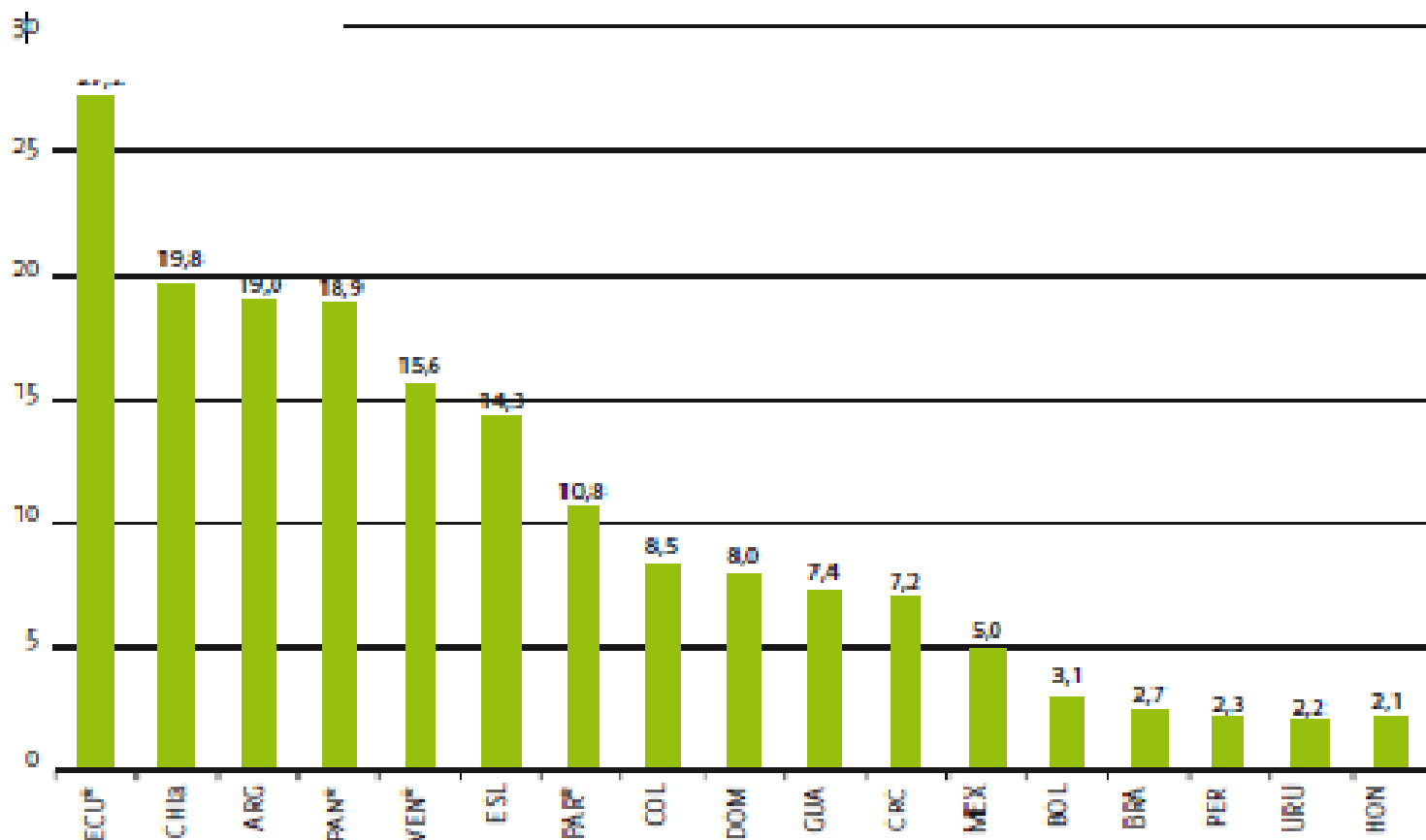


GRAFICA 5: PORCENTAJE MATRÍCULA FEMENINA SISTEMA DE EDUCACIÓN SUPERIOR EN EL ESPACIO IBEROAMERICANO 2005-2010



Fuente: Educación Superior en Iberoamérica, Informe 2011, Pagina 163

GRÁFICA 6: PARTICIPACIÓN DEL QUINTIL MÁS POBRE



Fuente: Sobre la base de Informes Nacionales, 2011.

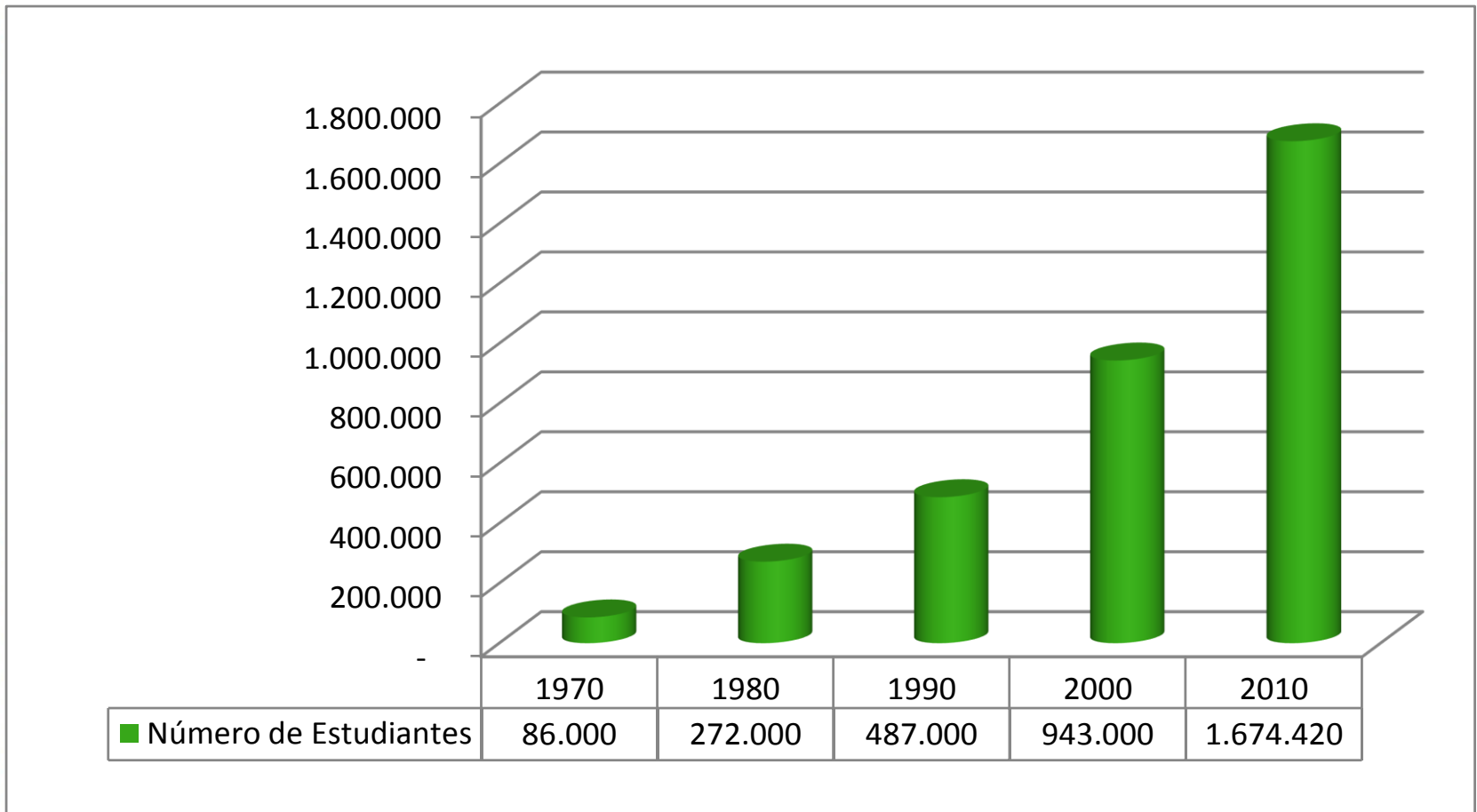
* Datos extraídos de CEPAL, Anuario Estadístico de América Latina, 2010

a: Encuesta de Caracterización Socioeconómica Nacional, CASEN 2009

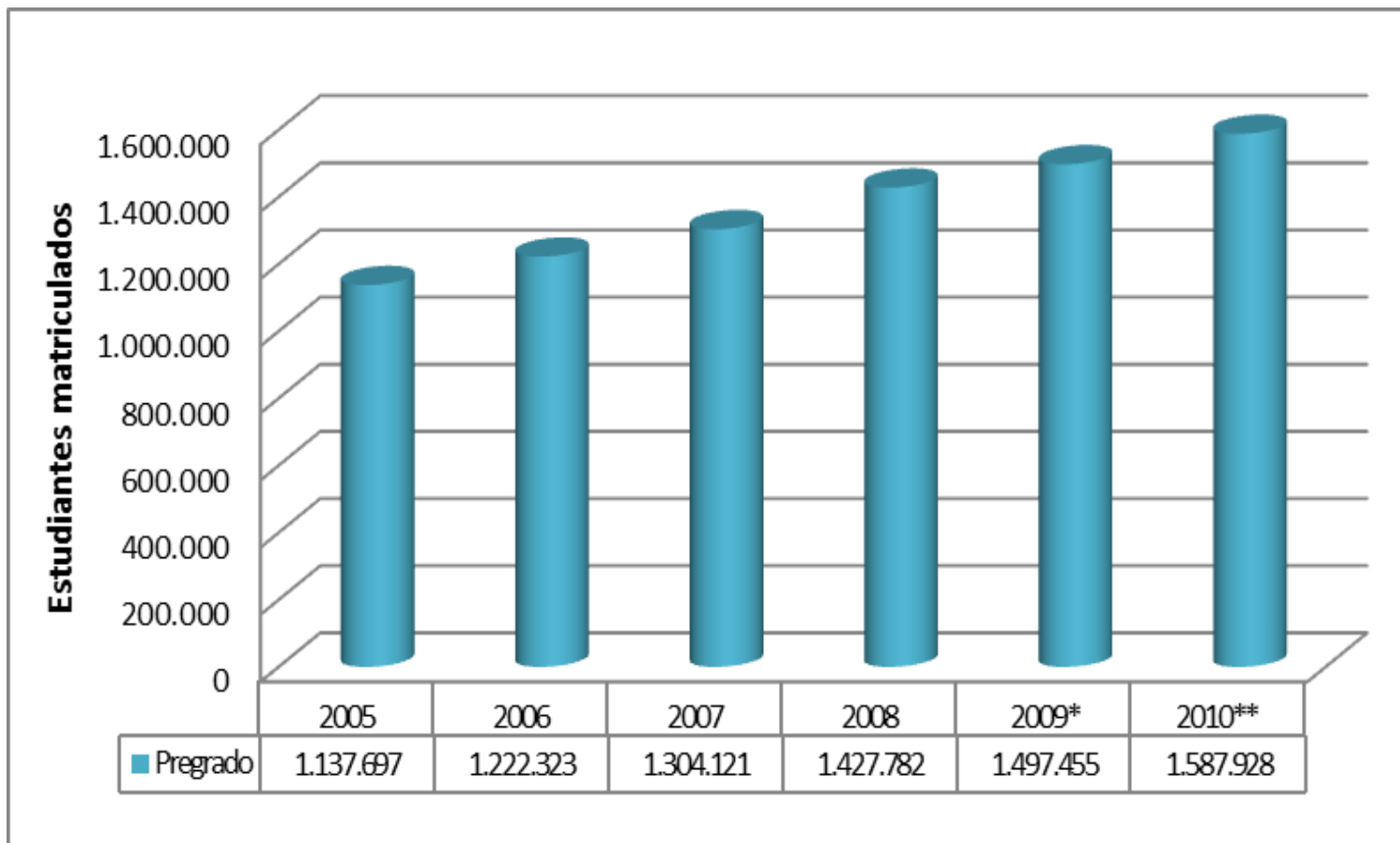
II. SISTEMA DE EDUCACIÓN DE SUPERIOR EN COLOMBIA: EXPANSIÓN DE LA MATRÍCULA



GRÁFICA 7. EXPANSIÓN DE LA MATRÍCULA SISTEMA DE EDUCACIÓN SUPERIOR EN COLOMBIA

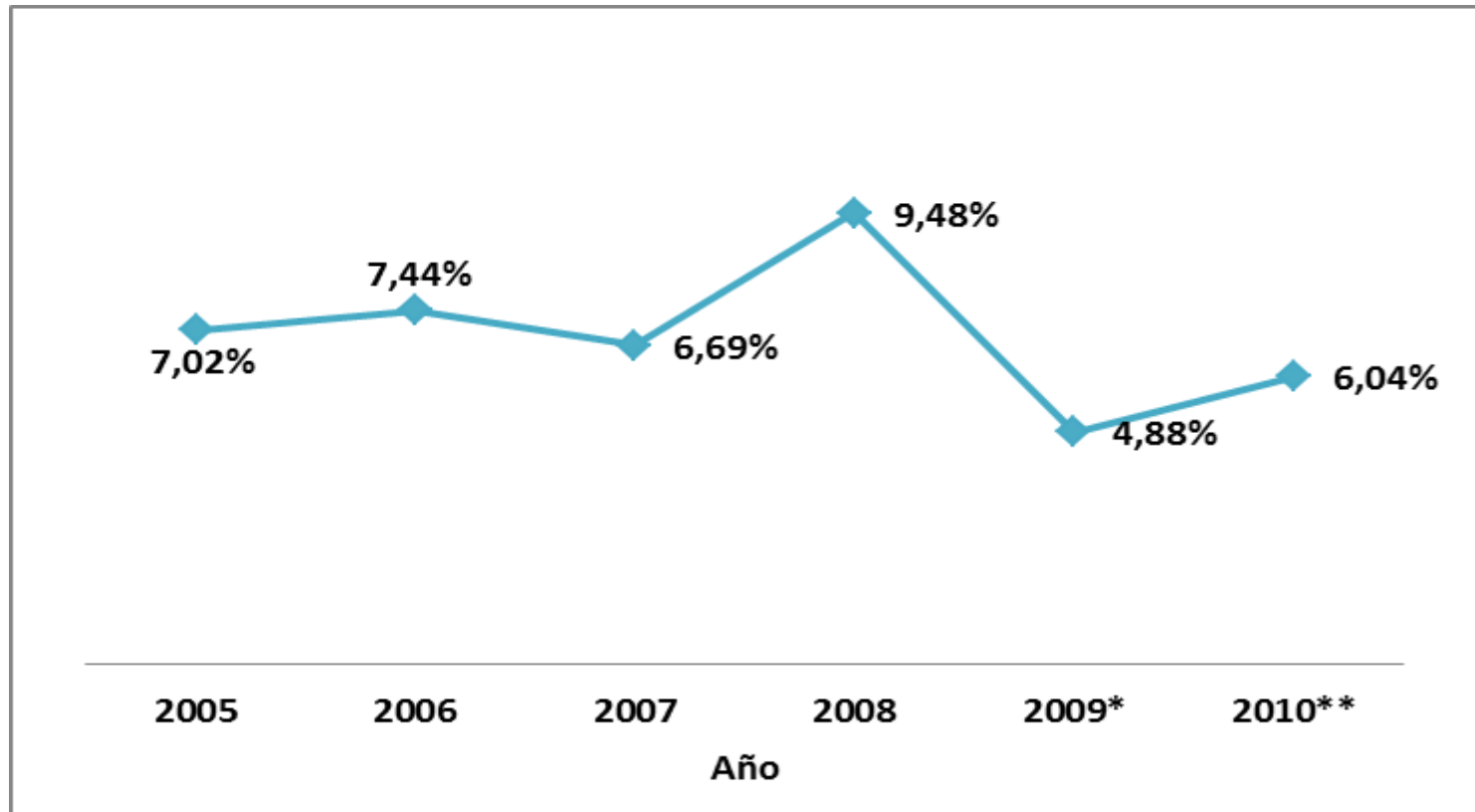


GRÁFICA 8: EVOLUCIÓN ANUAL DE LA MATRÍCULA DE PREGRADO



- **450,231 nuevos estudiantes**

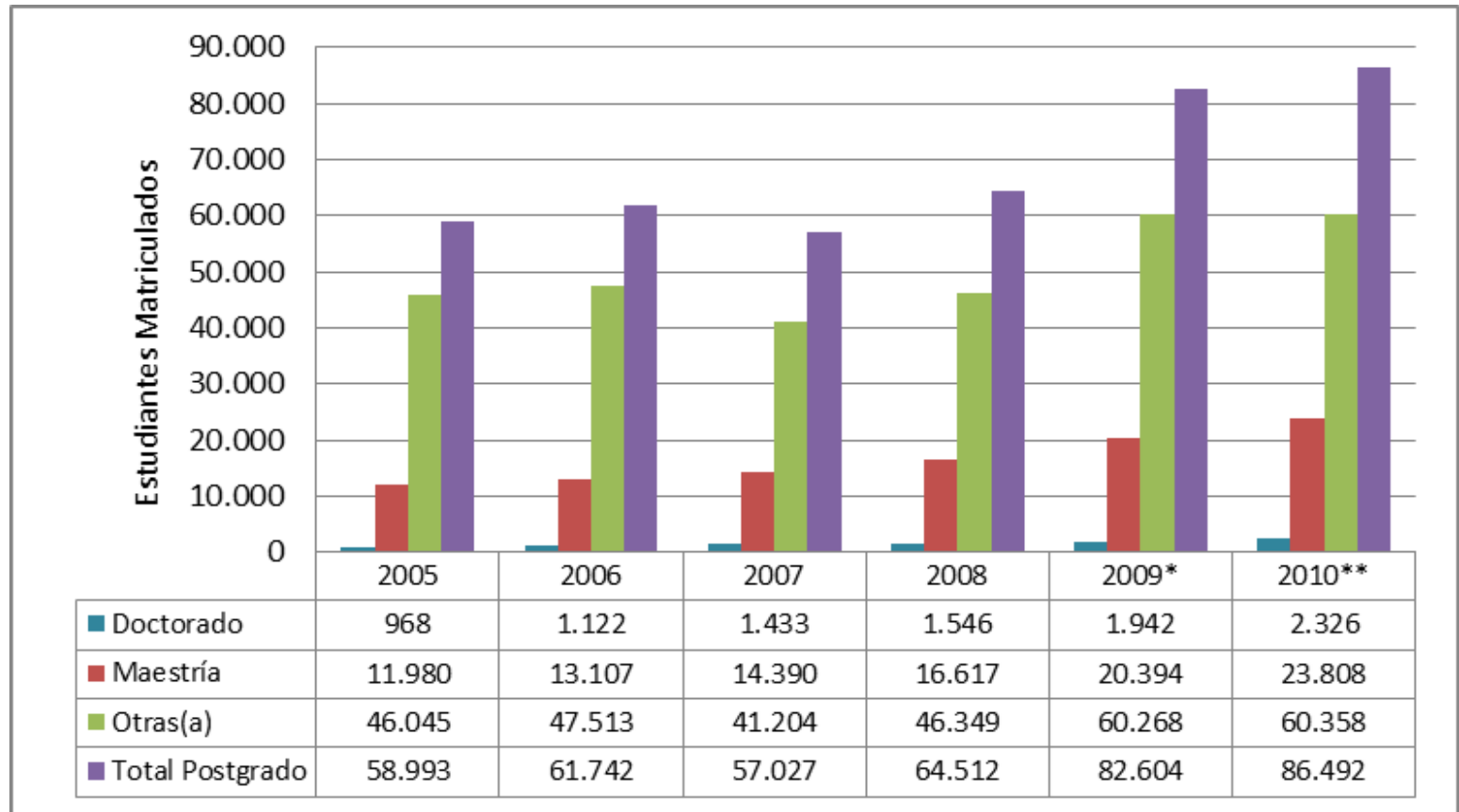
GRÁFICA 9: TASA DE CRECIMIENTO ANUAL DE LA MATRÍCULA DE PREGRADO



Tasa Promedio de Crecimiento Anual: 8%

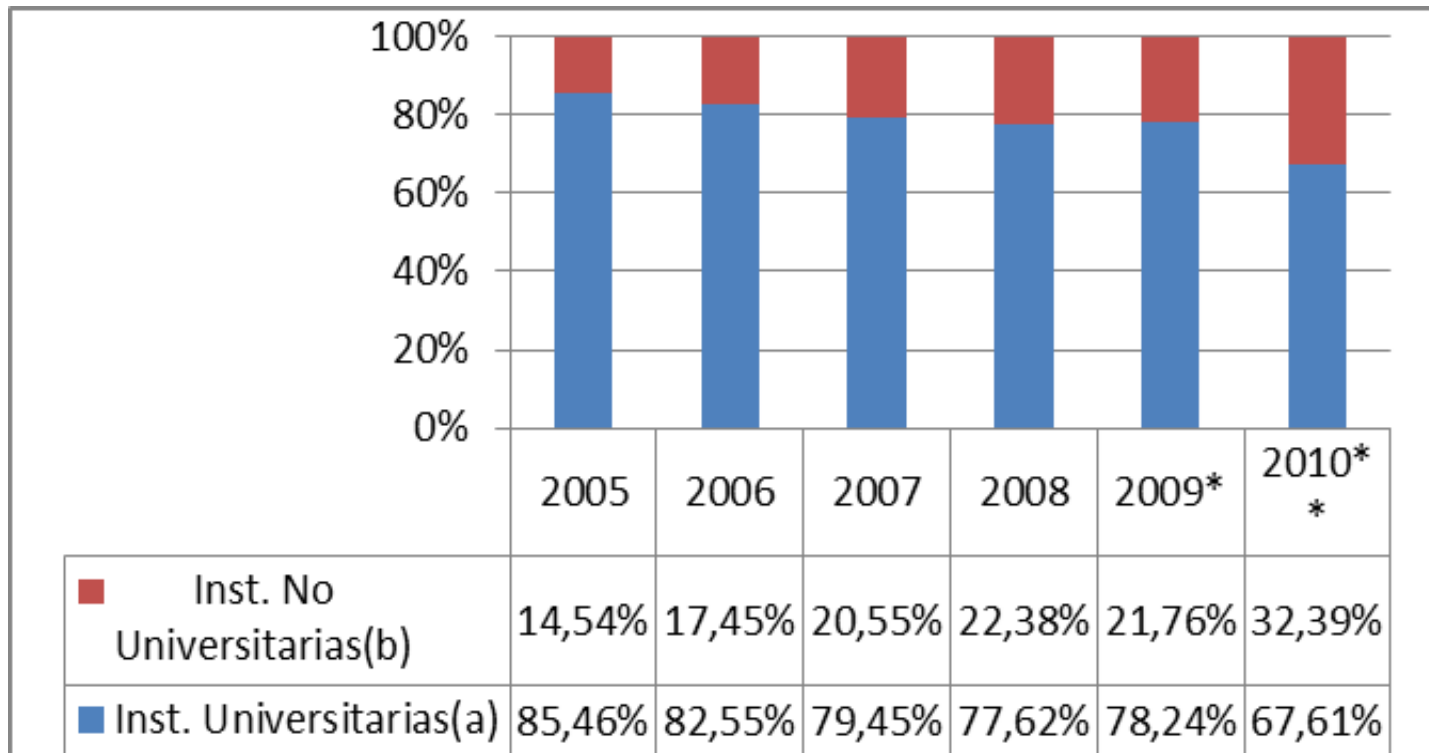
Fuente: Cálculos propios con base en MEN - SNIES - Estadísticas Sectoriales Educación Superior.

GRÁFICA 8: EVOLUCIÓN ANUAL DE LA MATRÍCULA DE POSTGRADO



- **27,499 nuevos estudiantes**
- **Incremento en la Matrícula: 46%**

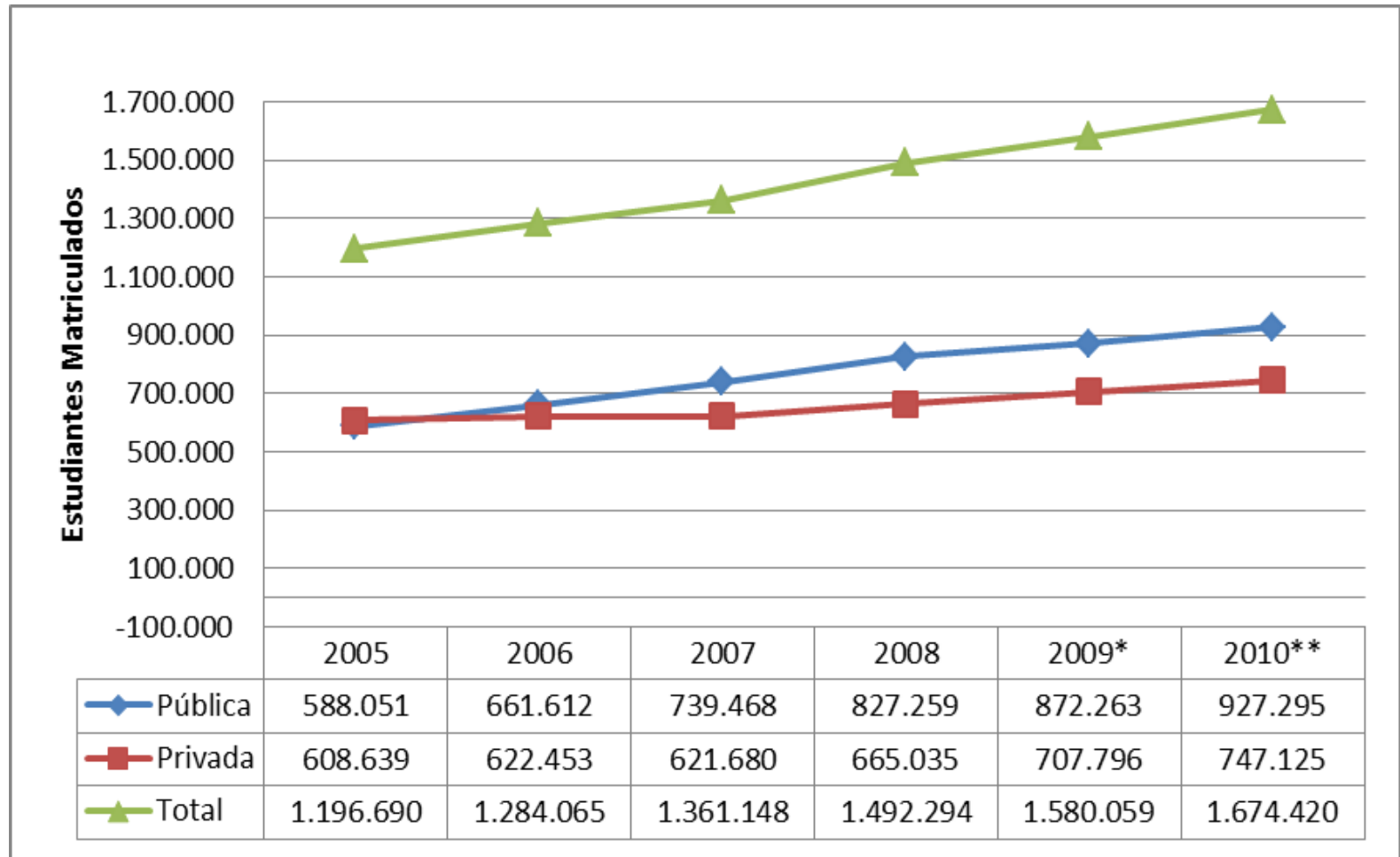
GRÁFICA 9: PARTICIPACIÓN EN LA MATRÍCULA TOTAL SEGÚN INSTITUCIONES UNIVERSITARIAS Y NO-UNIVERSITARIAS



Fuente: Cálculos propios con base en MEN – SNIES. Estadísticas Sectoriales Educación Superior.

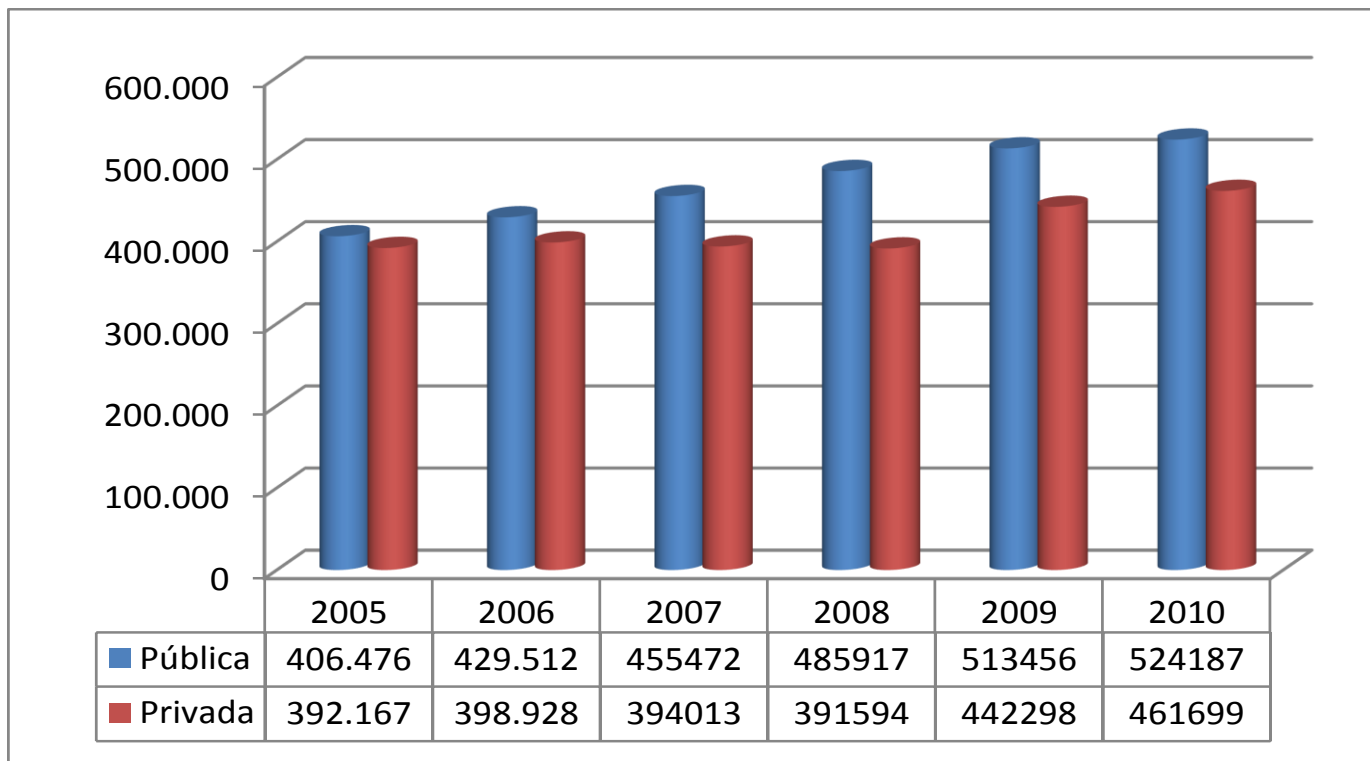
En el año 2010, el mayor porcentaje de la matrícula se concentra en las Instituciones Universitarias con el 67,61%

GRÁFICA 10: EVOLUCIÓN DE LA MATRÍCULA TOTAL SEGÚN INSTITUCIONES PÚBLICAS Y PRIVADAS



GRAFICA 11: MATRÍCULA UNIVERSITARIA SEGÚN ORIGEN DE LA INSTITUCIÓN.

AÑOS: 2005 - 2010

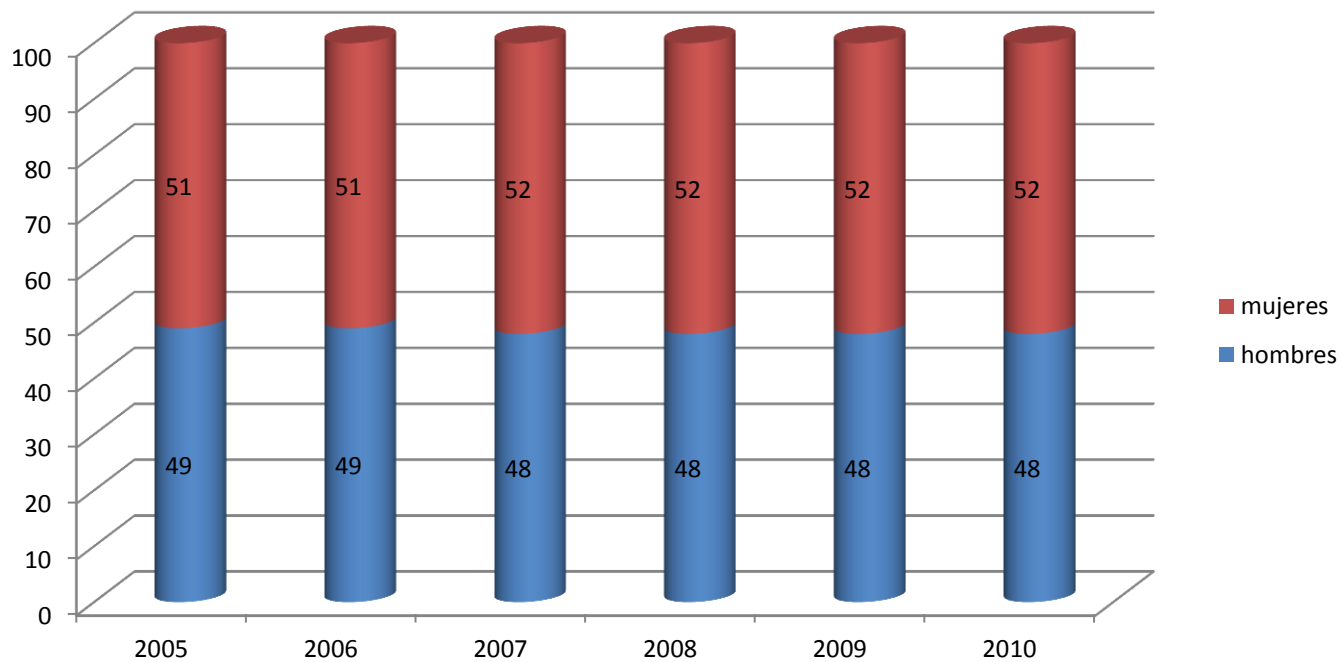


Fuente: Información proporcionada por el Ministerio de Educación Nacional el 14 de junio de 2011 con fecha de corte 30 de abril de 2011.

III. OTRAS CARACTERÍSTICAS DEL SISTEMA DE EDUCACIÓN SUPERIOR EN COLOMBIA



GRÁFICA 12: % MATRÍCULA TOTAL SEGÚN SEXO 2005-2010 SISTEMA DE EDUCACIÓN SUPERIOR EN COLOMBIA



Fuente: MEN, SNIES

INEQUIDAD DEL SISTEMA DE EDUCACIÓN SUPERIOR

GRÁFICA 13: TASA BRUTA DE ESCOLARIDAD SUPERIOR POR QUINTILES

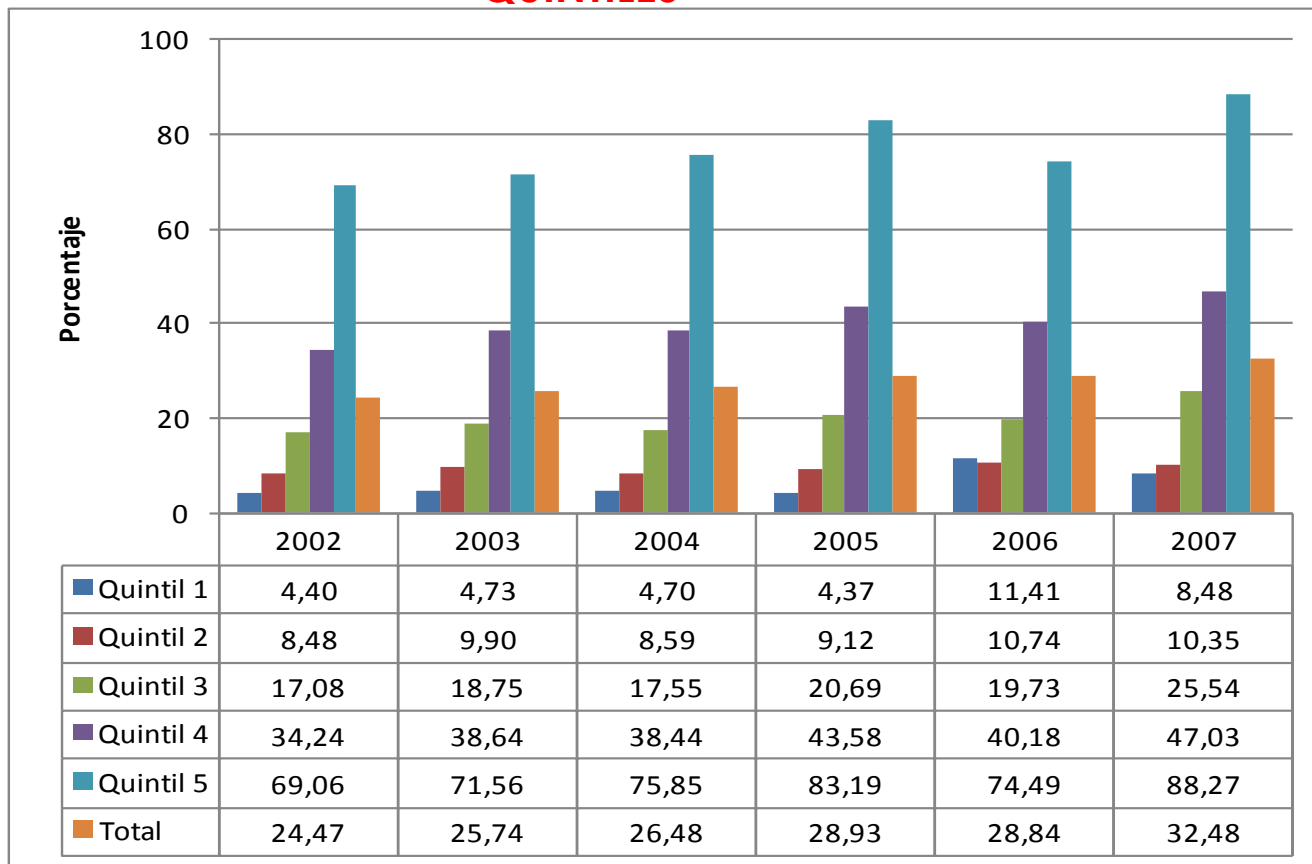


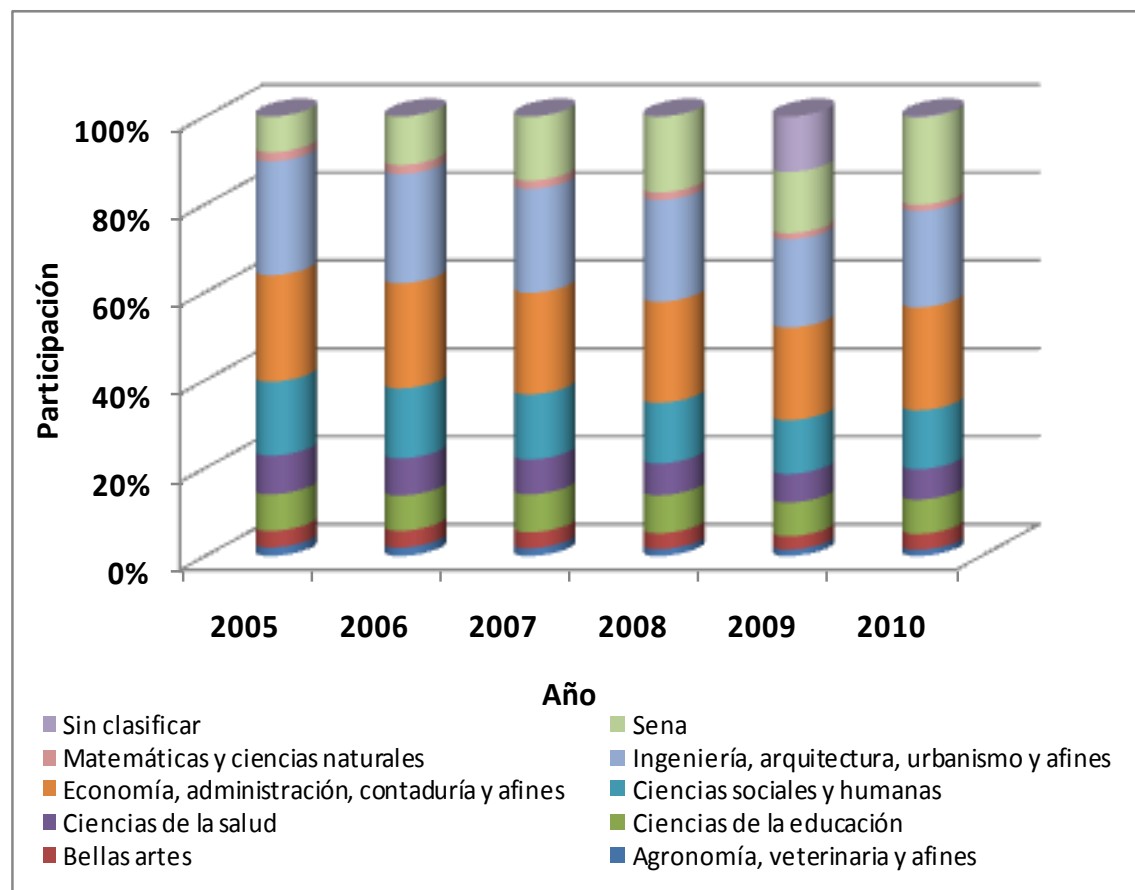
TABLA 1: PARTICIPACIÓN DE LA MATRÍCULA TOTAL SEGÚN ÁREAS DE CONOCIMIENTO SISTEMA DE EDUCACIÓN SUPERIOR EN COLOMBIA 2005-2010

Participación de la matrícula total según áreas de conocimiento 2005-2010						
	2005	2006	2007	2008	2009	2010
Agronomía, veterinaria y afines	1,97%	1,92%	1,78%	1,52%	1,68%	1,26%
Bellas artes	3,77%	3,83%	3,61%	3,50%	3,54%	3,20%
Ciencias de la educación	8,31%	8,00%	8,62%	8,37%	8,90%	6,95%
Ciencias de la salud	8,80%	8,46%	7,88%	7,05%	7,57%	6,21%
Ciencias sociales y humanas	16,83%	15,93%	14,78%	13,34%	14,24%	11,97%
Economía, administración, contaduría y afines	24,22%	23,90%	23,04%	22,28%	24,41%	20,89%
Ingeniería, arquitectura, urbanismo y afines	25,92%	24,87%	23,55%	22,39%	23,34%	19,57%
Matemáticas y ciencias naturales	2,04%	2,03%	1,88%	1,69%	1,64%	1,30%
Sena	8,13%	11,04%	14,51%	16,73%	*	17,72%
Sin clasificar	0,01%	0,01%	0,36%	3,12%	14,67%	10,91%
Total	100,00%	100,00%	100,00%	100,00%	100,00%	100,00%

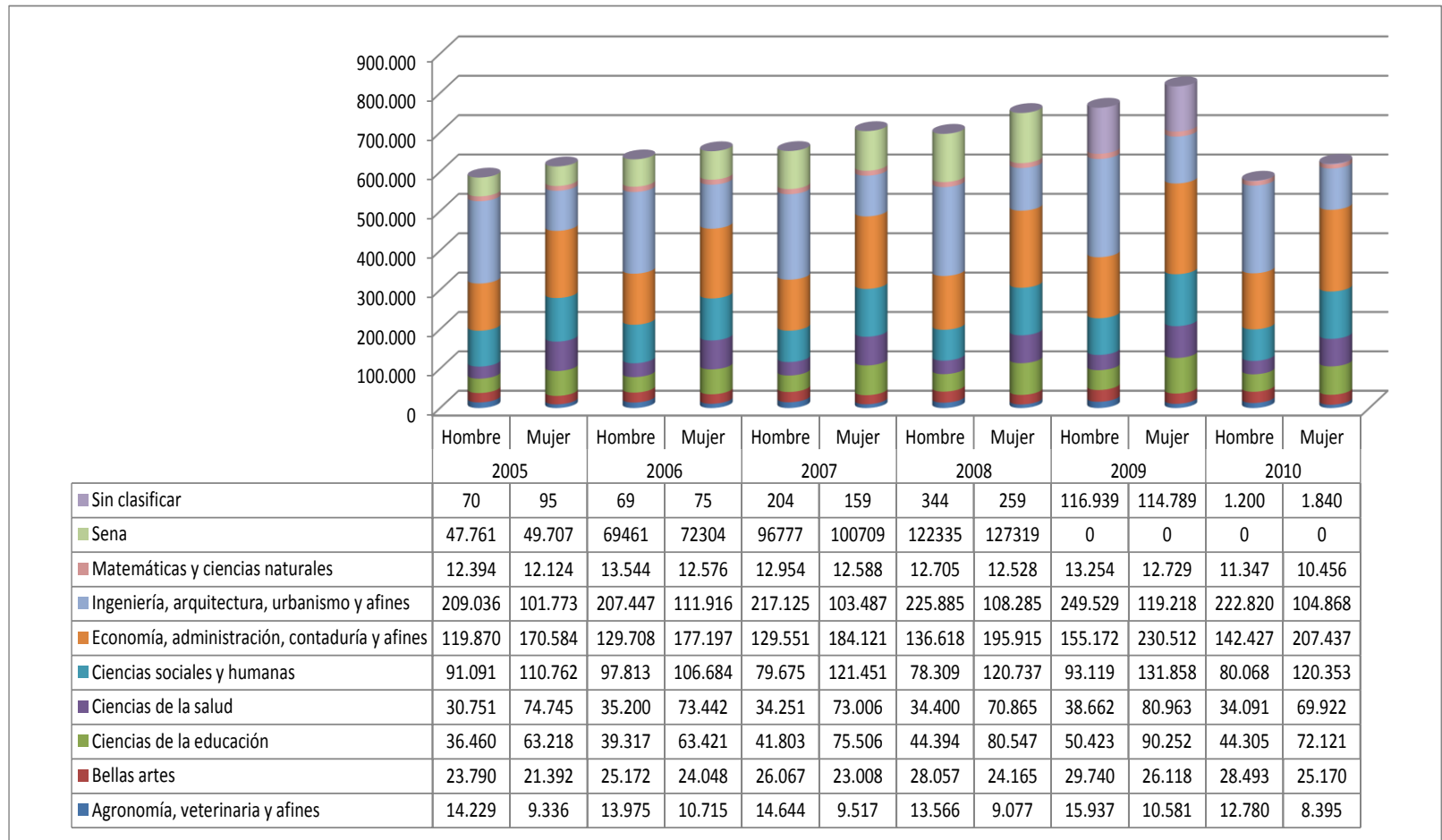
Fuente: Cálculos propios con base en MEN - SNIES - Estadísticas Sectoriales Educación Superior.



GRÁFICA 14: PARTICIPACIÓN DE LA MATRÍCULA TOTAL SEGÚN ÁREAS DE CONOCIMIENTO



GRÁFICA 15: EVOLUCIÓN DE LA MATRÍCULA TOTAL (PRE Y POSTGRADO) POR SEXO SEGÚN ÁREA DE CONOCIMIENTO 2005-2010



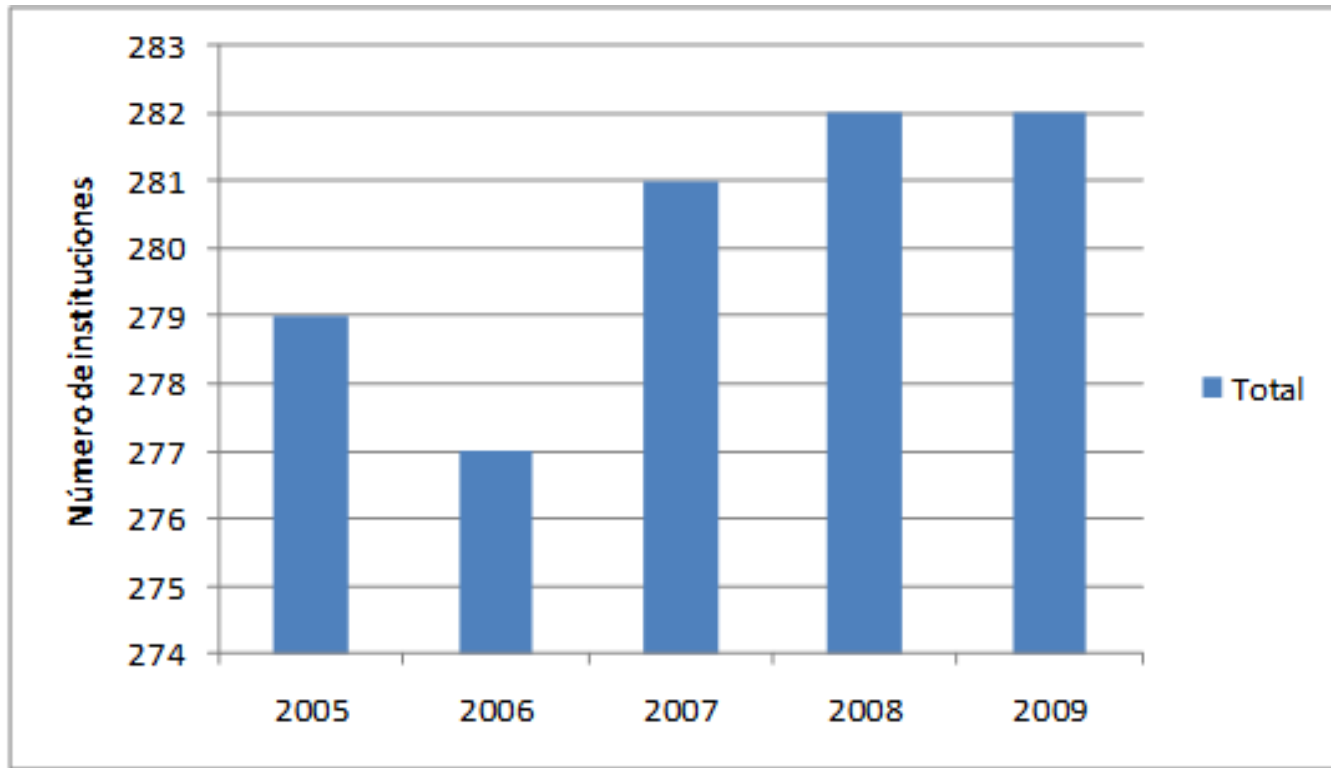
Fuente: MEN –SNIES. Esta información fue suministrada por el Ministerio de Educación Nacional el 31 de marzo de 2011 con fecha de corte al 29 de enero de 2011.



**IV. INFRAESTRUCTURA
INSTITUCIONAL SISTEMA DE
EDUCACIÓN SUPERIOR EN
COLOMBIA**

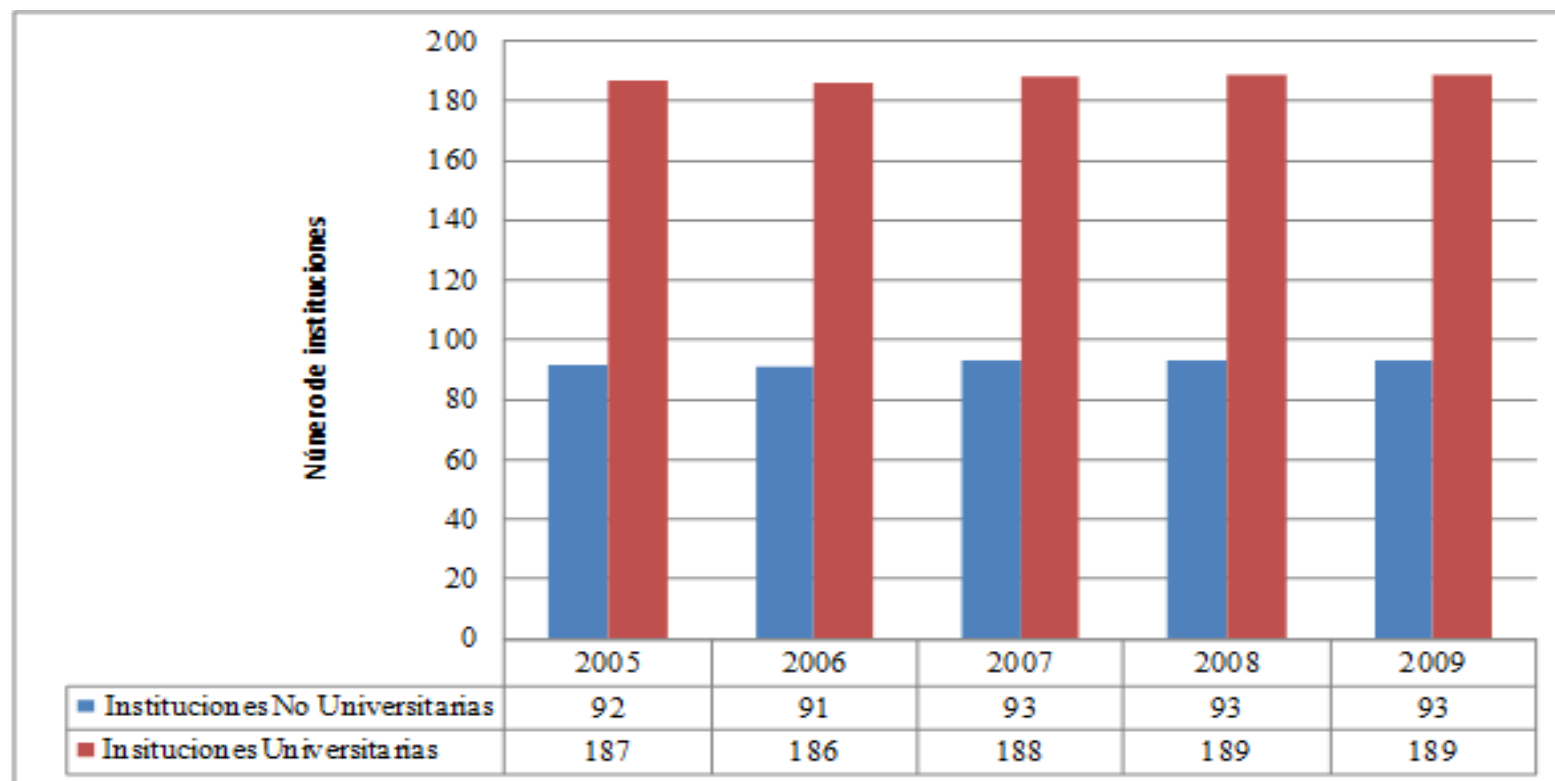


GRÁFICO 16: NÚMERO TOTAL DE INSTITUCIONES DE EDUCACIÓN SUPERIOR COLOMBIA 2005-2010



Fuente: MEN-SNIES

GRÁFICO 17: NÚMERO DE INSTITUCIONES UNIVERSITARIAS Y NO-UNIVERSITARIAS



Fuente: MEN-SNIES

TABLA 2:EVOLUCIÓN DE LAS IES, SEGÚN TIPOLOGÍA DE LA LEY 30

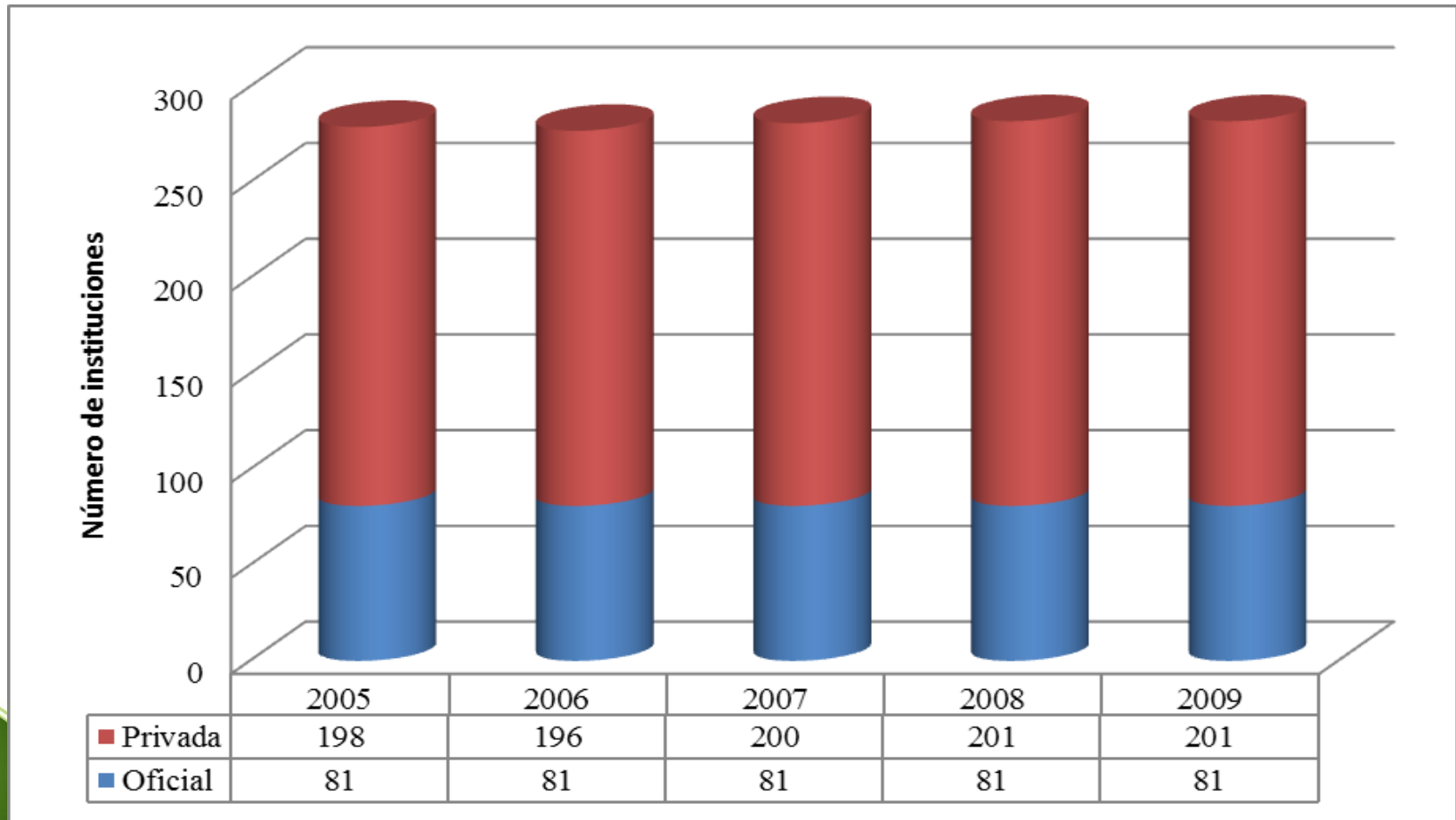
Tipo de Institución	2000		2001		2002		2003		2004		2005		2006		2007		2008		2009	
	No.	%	No.	%	No.	%	No.	%	No.	%	No.	%	No.	%	No.	%	No.	%	No.	%
Institución Técnica Profesional	43	17%	43	16%	43	16%	43	16%	44	16%	41	16%	42	16%	43	15%	43	15%	42	15%
Institución Tecnológica	48	19%	51	20%	53	20%	54	20%	54	20%	46	17%	46	17%	49	18%	51	18%	51	18%
Institución Universitaria	85	34%	90	34%	94	35%	96	36%	96	35%	98	37%	103	38%	107	38%	109	39%	109	39%
Universidad	77	30%	77	30%	77	29%	77	29%	77	28%	79	30%	79	29%	79	28%	79	28%	80	28%
TOTAL	253	100%	261	100%	267	100%	270	100%	271	100%	264	100%	270	100%	278	100%	282	100%	282	100%

Fuente: Sistema Nacional de Información de la Educación Superior (SNIES). Ministerio de Educación Nacional, Colombia

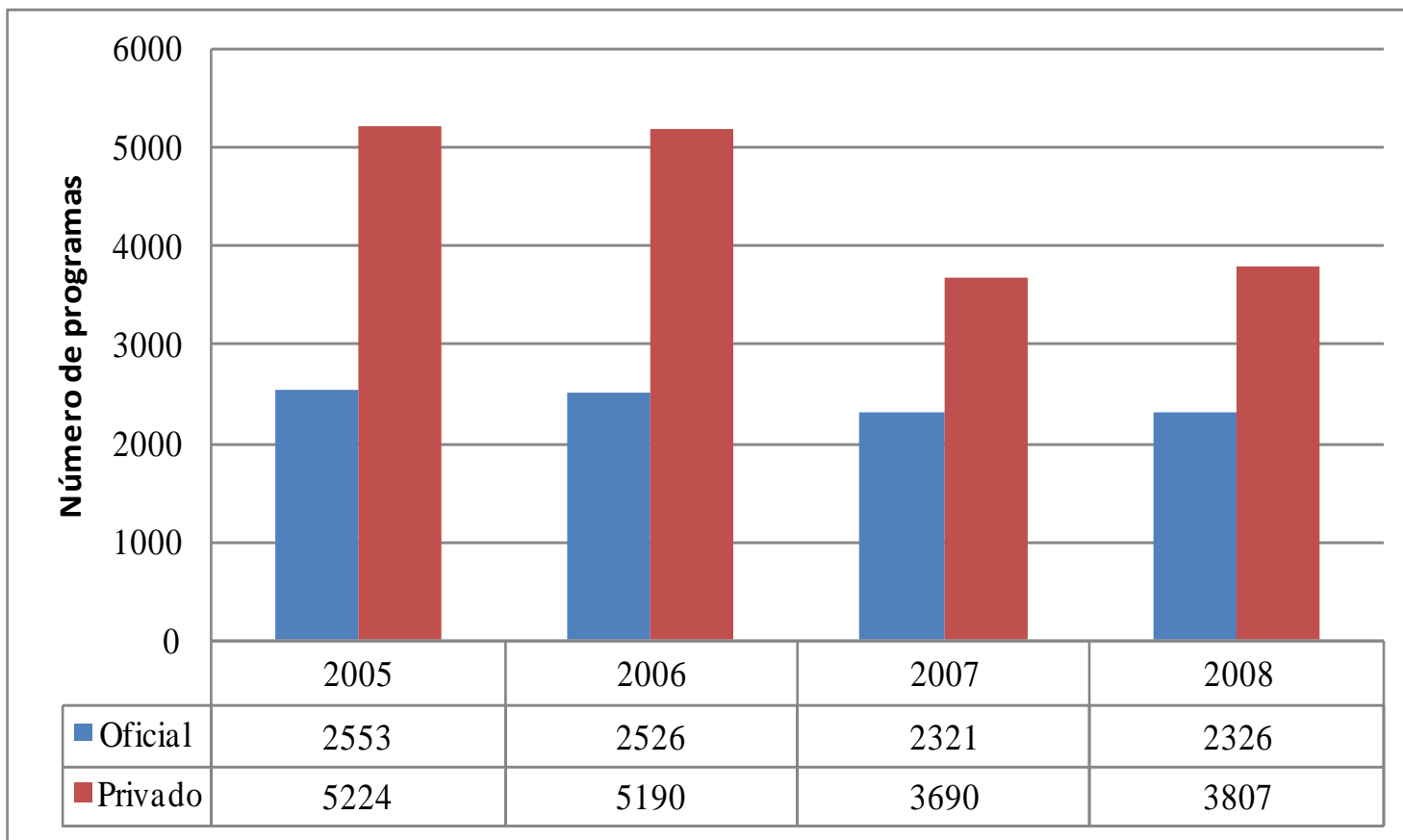


- **PREDOMINIO DE LAS INSTITUCIONES PRIVADAS.**

GRAFICA 18: NÚMERO DE INSTITUCIONES PÚBLICAS Y PRIVADAS



GRÁFICA 19: NÚMERO DE PROGRAMAS SEGÚN ORIGEN DE LAS INSTITUCIONES

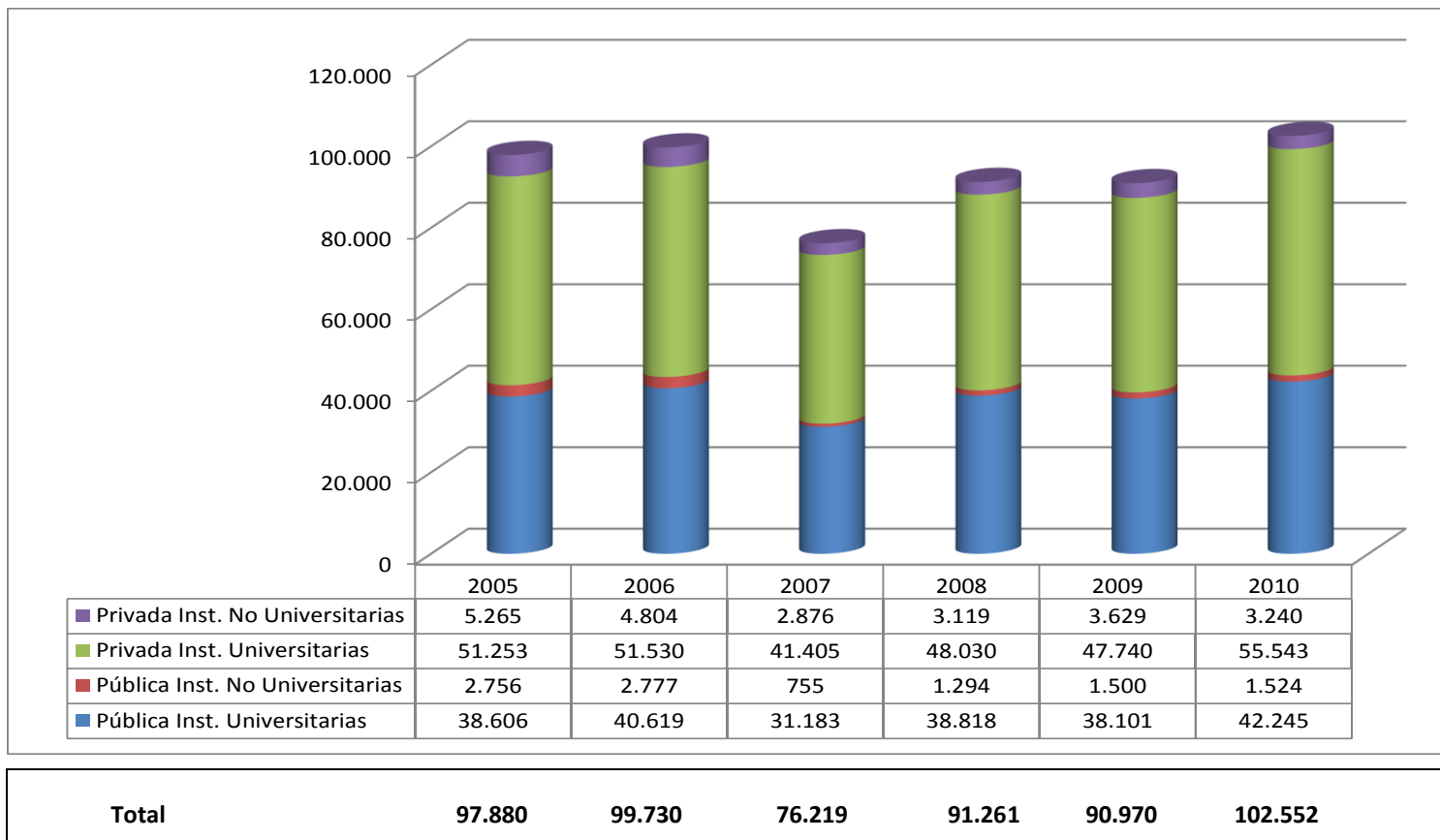


Fuente : SNIES Marzo 16 de 2011

**V. EL RECURSO DOCENTE SISTEMA
DE EDUCACIÓN SUPERIOR EN
COLOMBIA 2005-2010**



GRÁFICA 20: PERSONAL DOCENTE SEGÚN ORIGEN Y NIVEL

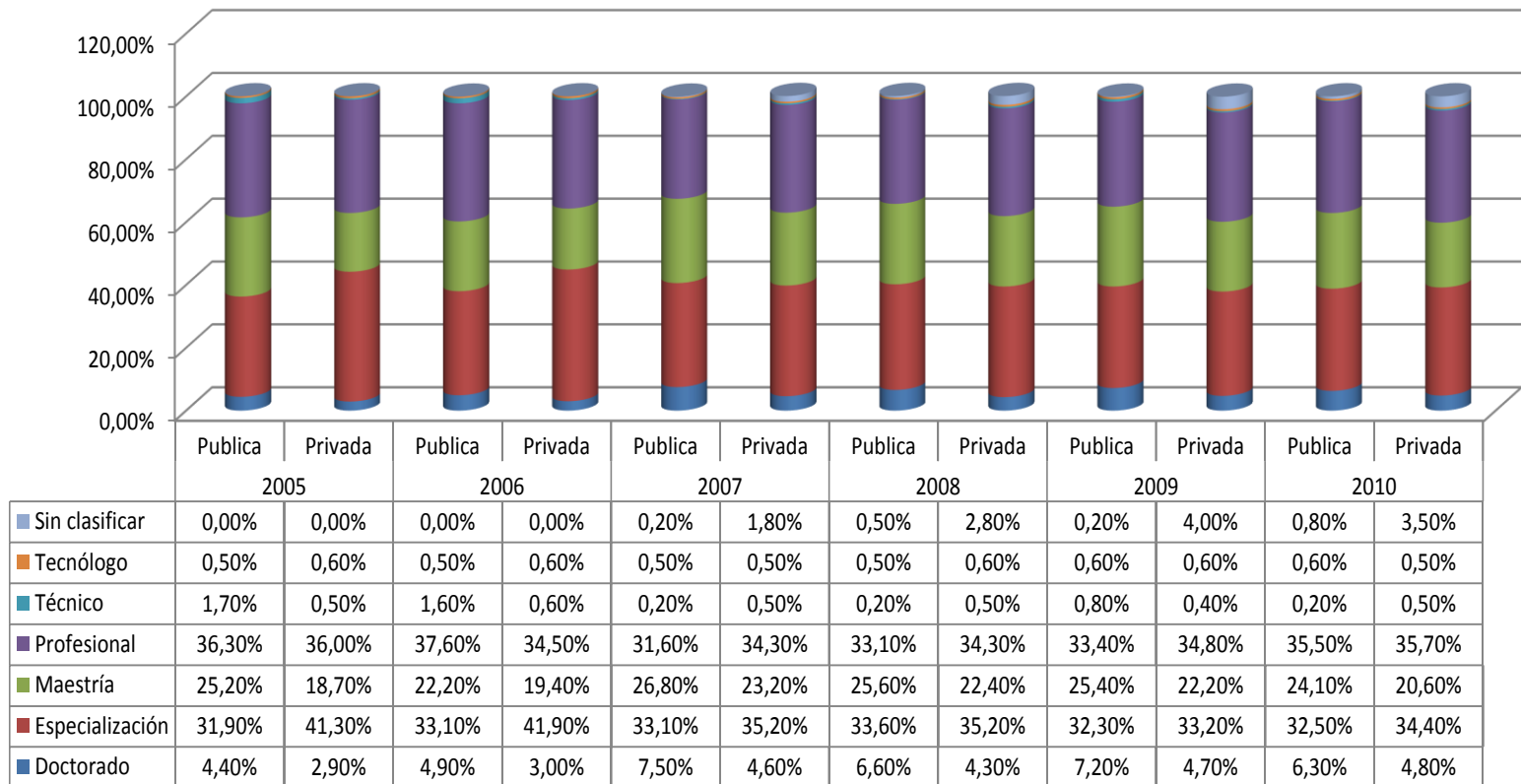


Fuente: MEN - Esta información fue suministrada por el Ministerio de Educación Nacional con fecha de corte a abril de 2011.

- *Nuevos Docentes: 4,672 (según la expansión de la cobertura)*



GRÁFICA 21: PORCENTAJE DE DOCENTES SEGÚN SU NIVEL EDUCACIONAL Y ORIGEN DE LAS INSTITUCIONES UNIVERSITARIAS



Fuente: cálculos propios con base en información suministrada por el MEN con corte al 11 de abril 2011

CONCLUSIÓN FORMACIÓN DOCENTE

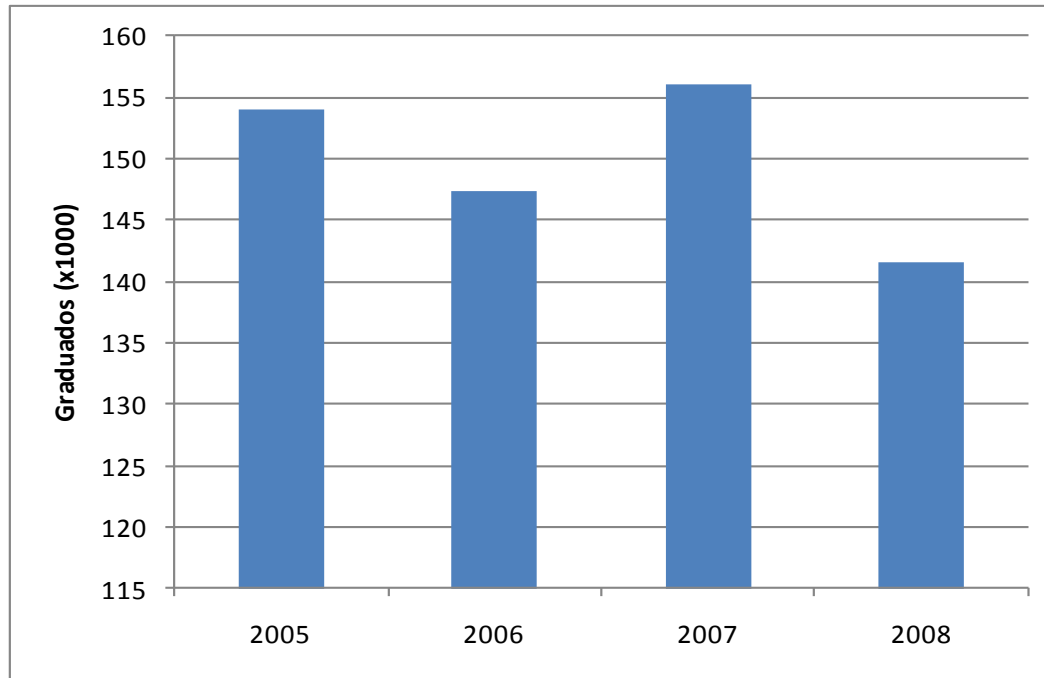
- **35% Profesional en promedio**
- **36, 4 Especialización**
- **23% Maestría**
- **5,6% Doctorado**
- **- El sistema de educación superior colombiano cuenta con 5.900 doctores y 134 programas de doctorado.**



V. RESULTADOS SISTEMA DE EDUCACIÓN SUPERIOR EN COLOMBIA



GRÁFICA 22: NÚMERO TOTAL DE GRADUADOS



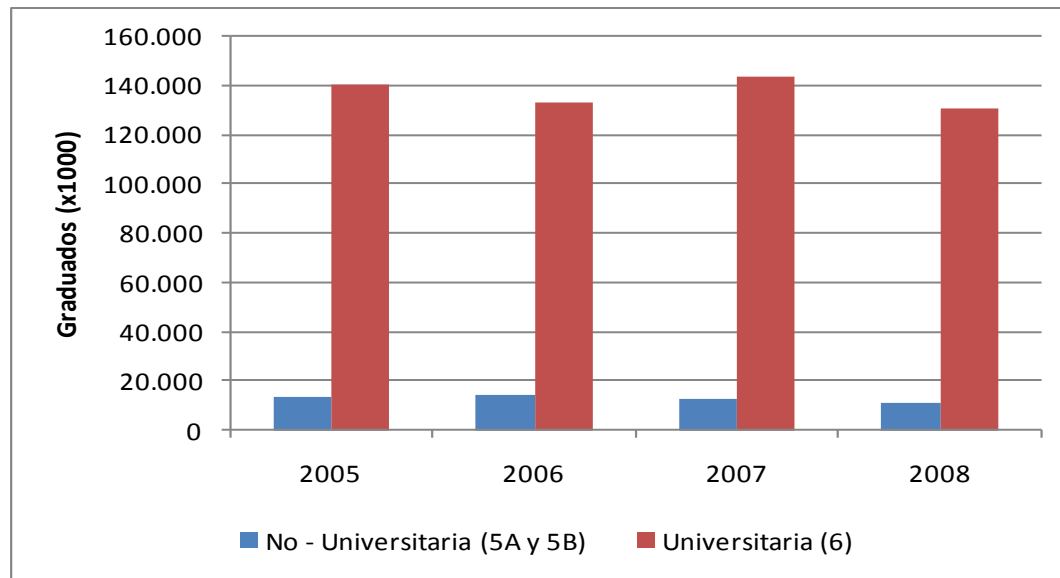
	2005	2006	2007	2008
TOTAL	154,028	147,393	156,073	141,563

Fuente: MEN SNIES, abril 2011



RESULTADOS DE LA EDUCACIÓN SUPERIOR

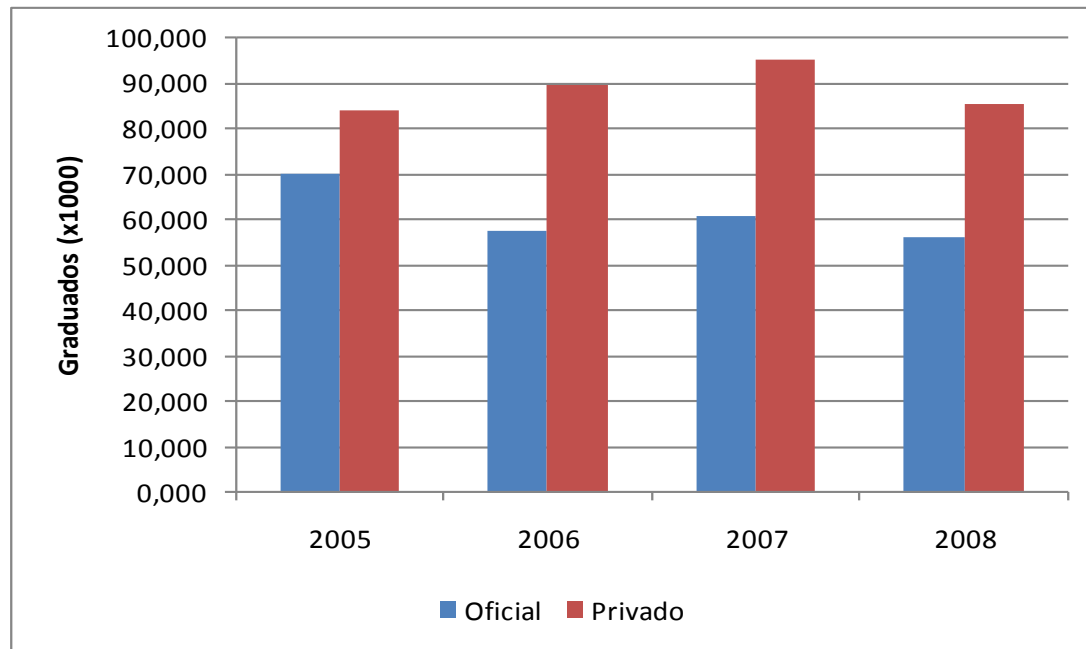
GRÁFICA 23: NÚMERO DE GRADUADOS SEGÚN NIVEL UNIVERSITARIO Y NO-UNIVERSITARIO



	2005	2006	2007	2008
No - Universitaria (5A y 5B)	13.262	14.345	12.276	11.202
Universitaria (6)	140.766	133.048	143.797	130.361

Fuente: MEN SNIES, abril 2011

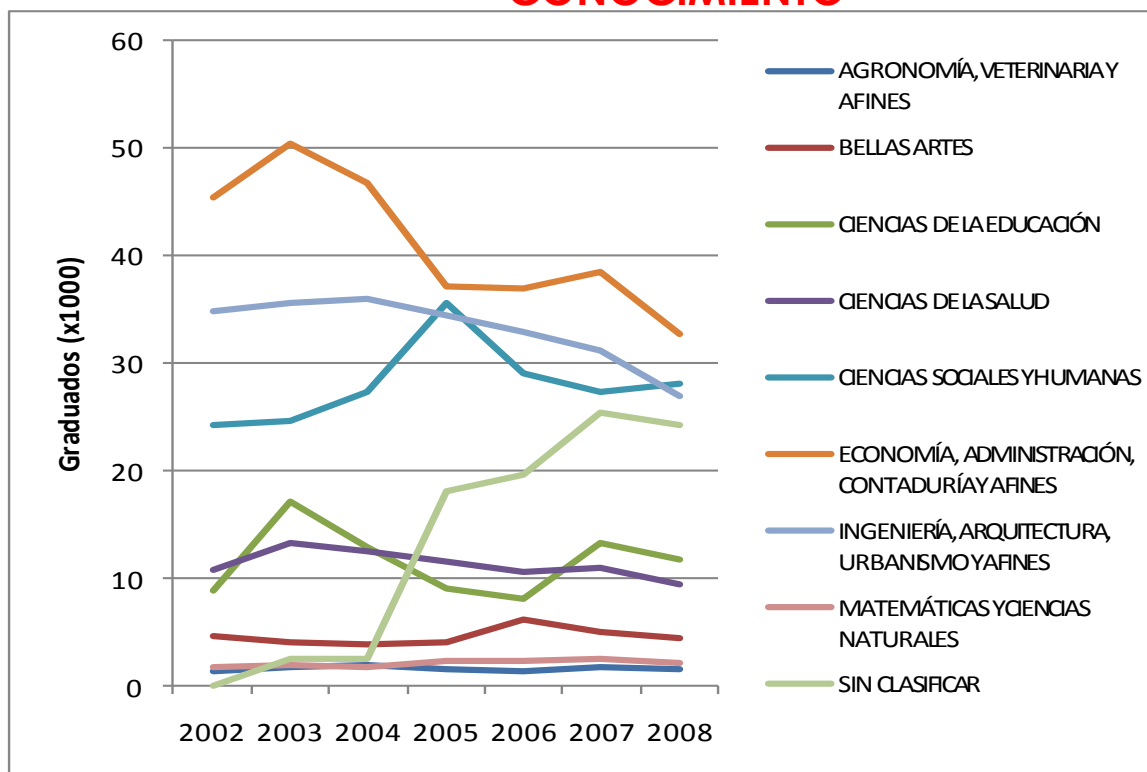
GRÁFICA 24: NÚMERO DE GRADUADOS SEGÚN ORIGEN DE LAS INSTITUCIONES



	2005	2006	2007	2008
Oficial	69,970	57,567	60,907	56,253
Privado	84,058	89,826	95,166	85,310

Fuente: MEN SNIES, abril 2011.

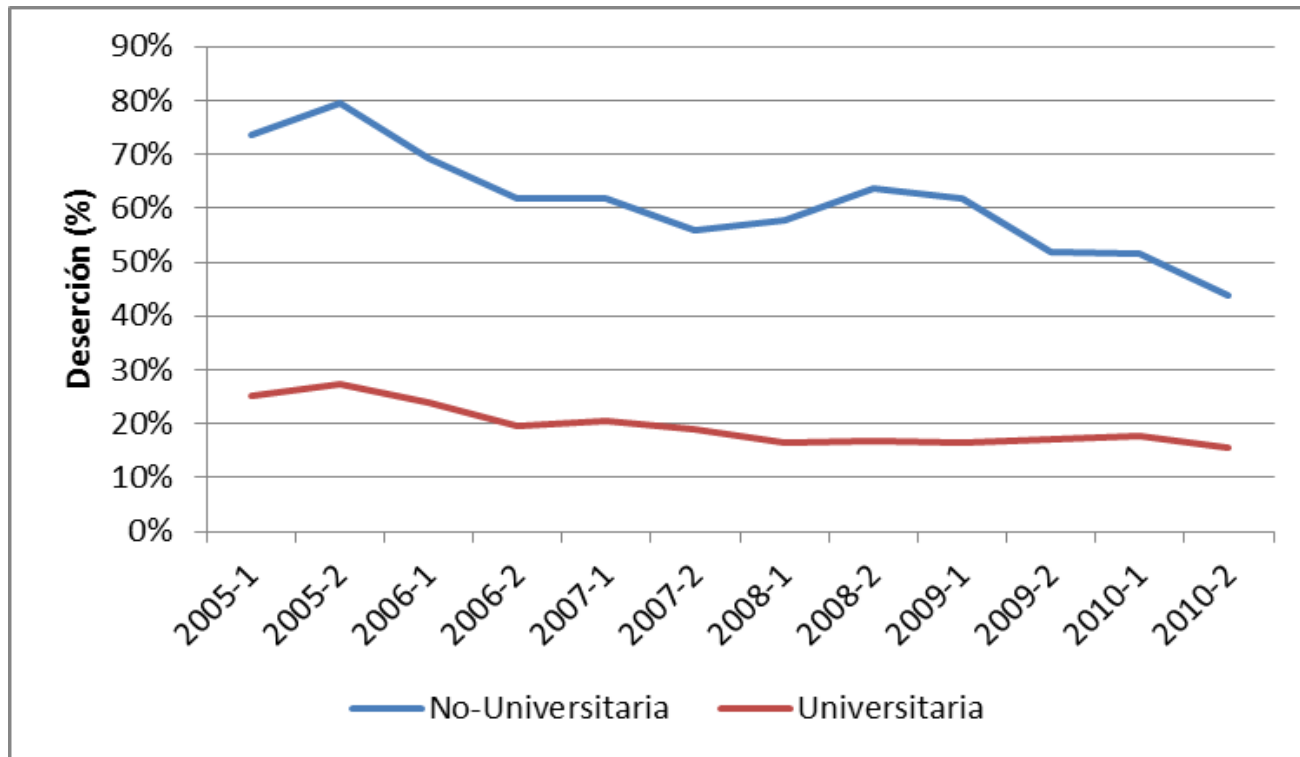
GRÁFICA 25: NÚMERO DE GRADUADOS SEGÚN ÁREAS DEL CONOCIMIENTO



	2005	2006	2007	2008
AGRONOMÍA, VETERINARIA Y AFINES	1,631	1,434	1,837	1,669
BELLAS ARTES	4,1	6,127	4,989	4,518
CIENCIAS DE LA EDUCACIÓN	9,076	8,173	13,299	11,695
CIENCIAS DE LA SALUD	11,527	10,603	11,073	9,441
CIENCIAS SOCIALES Y HUMANAS	35,578	29,083	27,304	28,092
ECONOMÍA, ADMINISTRACIÓN, CONTADURÍA Y AFINES	37,114	37,044	38,428	32,786
INGENIERÍA, ARQUITECTURA, URBANISMO Y AFINES	34,562	32,951	31,111	26,887
MATEMÁTICAS Y CIENCIAS NATURALES	2,259	2,355	2,522	2,218
SIN CLASIFICAR	18,181	19,623	25,51	24,257

DESERCIÓN

GRÁFICA 26: DESERCIÓN SEGÚN NIVEL UNIVERSITARIO Y NO-UNIVERSITARIO

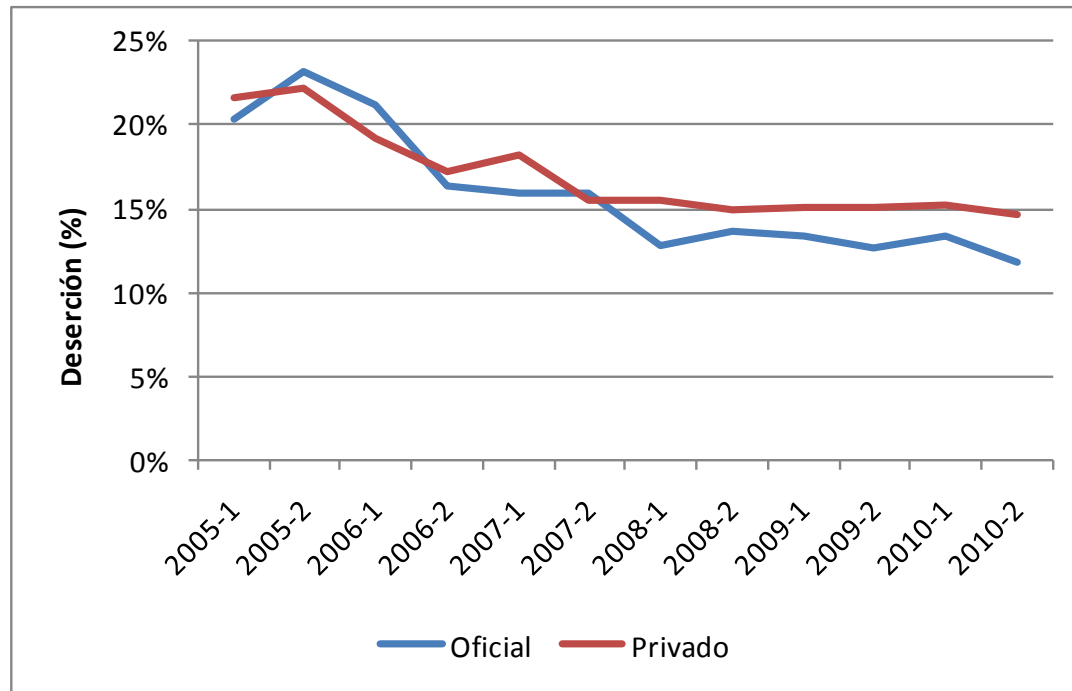


	2005-1	2005-2	2006-1	2006-2	2007-1	2007-2	2008-1	2008-2	2009-1	2009-2	2010-1	2010-2
No-Universitaria (5A+5B)	73,65%	79,64%	69,14%	61,75%	61,96%	55,87%	57,92%	63,60%	61,90%	51,84%	51,47%	43,86%
Universitaria (6)	25,22%	27,35%	23,92%	19,51%	20,57%	19,02%	16,58%	16,85%	16,64%	17,15%	17,75%	15,56%

Fuente: MEN SNIES, abril 2011

DESERCIÓN

GRÁFICA 27: DESERCIÓN SEGÚN ORIGEN DE LA INSTITUCIÓN



	2005-1	2005-2	2006-1	2006-2	2007-1	2007-2	2008-1	2008-2	2009-1	2009-2	2010-1	2010-2
Oficial	20,35%	23,13%	21,15%	16,32%	15,92%	15,89%	12,86%	13,66%	13,35%	12,68%	13,37%	11,81%
Privado	21,66%	22,15%	19,19%	17,21%	18,23%	15,54%	15,46%	15,01%	15,02%	15,02%	15,17%	14,72%

Fuente: MEN SNIES, abril 2011.

VI. PRODUCCIÓN CIENTÍFICA



TABLA 3: UNIVERSIDADES CON MÁS DE 3.000 PUBLICACIONES CIENTÍFICAS REGISTRADAS INTERNACIONALMENTE 2005-2009

PAIS	N° ARTÍC.	% TOTAL NAL
ARGENTINA	19.127	100
Universidad de Buenos Aires	10.843	56.7
Universidad Nacional de la Plata	5.068	26.5
BRASIL	217.440	100.0
Universidad d Sao Paulo	40.192	18.5
Universidad estadual de Campinas	14.994	6.9
Universidad estadual paulista	13.043	6.0
Universidad Federal de Rio de Janeiro	12.340	5.7
Universidad Federal de Rio Grande do Soul	9.748	4.5
Universidad Federal de Minas Gerais	8.661	4.0
Universidad Federal de Sao Paulo	7.791	3.6
Universidad Federal de Santa Catarina	4.914	2.3
Universidad Federal de Paraná	4.519	2.1
Universidad Federal de Pernambuco	4.187	1.9
Universidad de Brasilia	4.134	1.9
Universidad Federal de Sao Carlos	4.122	1.9
Univesidad Federal de Vicosa	3.712	1.7
Universidad Federal do Estado de Río de Janeiro	3.678	1.7
Universidad Federal d Ceará	3.385	1.6
Universidad Federal Fluminense	3.330	1.5
Universidad Federal de Santa María	3.175	1.5

Fuente: Educación Superior en Iberoamérica, Informe 2011, Pagina 126



TABLA 3: UNIVERSIDADES CON MÁS DE 3.000 PUBLICACIONES CIENTÍFICAS REGISTRADAS INTERNACIONALMENTE 2005-2009

CHILE	27.106	100.0
Universidd de Chile	7.353	27.1
Universidad Católica de Chile	5.051	18.6
Univesidad de Concepción	3.181	11.7
COLOMBIA	13.318	100.0
Universidad Nacional de Colombia	3.352	25.2
MÉXICO	57.303	100.0
UNAM	17.622	30.8
Centro de Investigación y estudios Avanzados	6.164	10.8
Instituto Político nacional	4.484	7.8
Universidad Autónoma Metropolitana	3.448	6.0
ESPAÑA	214.908	100.0
PORTUGAL	57.727	100.0

Fuente: Educación Superior en Iberoamérica, Informe 2011, Pagina 126



VII. FINANCIAMIENTO



FIANCIAMIENTO DE LA OFERTA

TABLA 4: FINANCIAMIENTO UNIVERSIDADES PÚBLICAS (000)

TIPO DE RECURSO	2005	2006	2007	2008	2009	2010
Aportes Nación - Funcionamiento (art 86 + art 87)	1.507.126	1.614.182	1.706.155	1.792.706	1.935.147	2.042.492
Aportes Nación - Inversión	42.803	46.126	48.271	50.744	54.085	56.789
Apoyo de votaciones					13.621	18.000
Fondo cobertura ICETEX						70.000
Ley 1324 de 2009						41.835
Aportes Entidades Territoriales	129.339	139.990	146.990	188.811	197.307	201.253
COLCIENCIAS	16.354	16.938	21.156	74.587	92.000	123.840
Total aportes a Universidades públicas	1.695.622	1.817.236	1.922.572	2.106.847	2.292.161	2.554.209
PIB	340.156.000	383.898.000	431.072.000	481.037.000	508.532.000	546.951.000
% PIB de aportes nacionales a UP	0,50%	0,47%	0,45%	0,44%	0,45%	0,47%

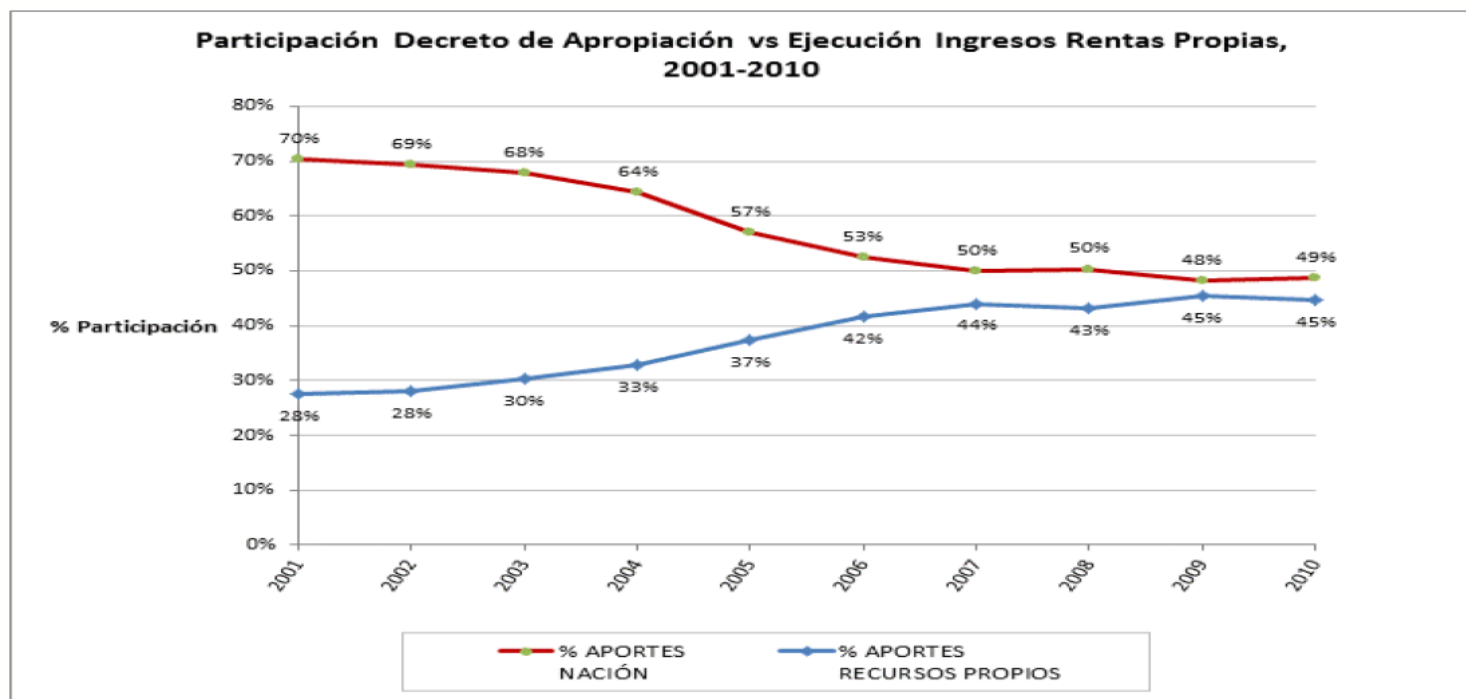
Fuente sobre información de aportes nacionales a las universidades públicas: Documentos del Ministerio de Educación Nacional para la discusión del proyecto de reforma de la ley 30 de 1992. pág. 39 (Disponible en: <http://aplicaciones.contactenoscolombiaprende.info/ley30/>).

Fuente sobre PIB: DANE - Anexos estadísticos de demanda - Precios corrientes - IV trimestres de 2010. Recuperado el 12 de abril de 2011 de: http://www.dane.gov.co/daneweb_V09/index.php?option=com_content&view=article&id=128&Itemid=85



GRÁFICA 28: COMPORTAMIENTO APORTES DE LA NACIÓN VS RECURSOS PROPIOS 2001-2010

COMPORTAMIENTO APORTES NACIÓN VS RECURSOS PROPIOS, 2001-2010



Fuente: Universidades integrantes de la Comisión Técnica del SUE (64,5% presupuesto total Universidades)

VI. CONCLUSIONES



CONCLUSIONES

1. FUERTE DINAMISMO EN EL CRECIMIENTO DE LA MATRÍCULA.
2. EN COLOMBIA ESTÁ JALONANDO POR LA MATRÍCULA PÚBLICA. EN IBEROÁMERICA POR LA MATRÍCULA PRIVADA EN ESPECIAL CHILE, BRASIL Y PERÚ.
3. MÁS DE LA MITAD QUE DE LA POBLACIÓN QUE ASISTE A LA EDUCACIÓN SUPERIOR SON MUJERES.
4. HETEROGENEIDAD DE LA POBLACIÓN ESTUDIANTIL.
5. DESIGUAL PARTICIPACIÓN EN LA EDUCACIÓN SUPERIOR SEGÚN QUINTILES
6. ESTRUCTURA DE LA MATRÍCULA CENTRADA EN LAS CIENCIAS HUMANAS Y SOCIALES, ADMINISTRACIÓN, ECONOMÍA Y BAJO PARTICIPACIÓN DE LAS CIENCIAS BÁSICAS.
7. MAYOR PARTICIPACIÓN DE LA MATRÍCULA UNIVERSITARIA Y BAJA PARTICIPACIÓN DE LA MATRÍCULA TÉCNICA Y TECNOLÓGICA
8. PREDOMINIO DE INSTITUCIONES DE EDUCACIÓN SUPERIOR PRIVADAS Y MAYOR OFERTA DE PROGRAMAS DE ESTAS IES.
9. FORMACIÓN DEL RECURSO DOCENTE A NIVEL PROFESIONAL Y DE MAESTRÍA, BAJA PARTICIPACIÓN DE LA FORMACIÓN DOCTORAL
10. ALTAS TASAS DE DESERCIÓN GENERAL
11. PROBLEMAS DE FINANCIAMIENTO DE LAS UNIVERSIDADES PÚBLICAS, DISMINUCIÓN DE LA FINANCIACIÓN ESTATAL A LAS UNIVERSIDADES PÚBLICAS A PESAR DE LA EXPANSIÓN DE LA COBERTURA. CRECIMIENTO DE LOS INGRESOS PROPIOS DE LAS UNIVERSIDADES PÚBLICAS.



¡Muchas Gracias!

**UNIVERSIDAD DEL VALLE
NOVIEMBRE 23 DE 2012**

